

What's COLOR WORKS?

色はコミュニケーションです。
生活にフィットするTEXTUREを選ぶこと。
意識にマッチするCOLORに出逢うこと。

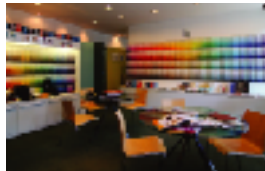
色や質感を変えることで、LIFESTYLEさえ確実に変わります。
COLORWORKSがホスピタリティーをもってペイントでサポートします。

カラーワークスは、環境と身体の間を 真剣に考えて取り組んでいます。

人が暮らす空間を彩るペイントは、身体にも密接な関係をもっています。
カラーワークスでは、自社で取り扱うペイントについてはその品質に
関して吟味に吟味を重ねています。業界水準であるF☆☆☆☆を得て
いる商品だけでなく、「トルエン」「キシレン」「ホルムアルデヒド」や
「鉛」などを含まない、安全にこだわった商品を選んでいきます。

カラーワークス世田谷ショールーム

ショールームでは色とペイントに関するさまざまなサポートを行っています。
お気軽にお越しください。また、特殊
塗装（デコペイント）をはじめ塗装・工
事全般についてもご相談承ります。



●CDCクラブ
（カラーワークス・デザイン・クラブ）
ペイントをお使いいただくための、バックアップを目的としたクラブ
です。詳しくはホームページをご覧ください。

カラーワークスの取り扱い商品 & サービス

	シャーウィン・ウィリアムズペイント 140年の歴史を持つ、内外装揃えた総合ブランド全米NO.1シャーウィン・ウィリアムズ
	ファロー & ボールペイント 環境に限りなく配慮したペイントと壁紙 英国ファロー & ボール
	ヒップペイント カラーワークスオリジナルペイントHip（2004年グッドデザイン賞受賞）
	ハッピーカラーズペイント シーン毎に分かれたインテリアペイント
	ダッチボーイペイント カテゴリー別に分かれたDIY用ペイント
	ツール・ウェア関係 用途にあったペイントツールを各種揃えております

<輸入販売元>
Communication & Hospitality
COLORWORKS
株式会社 カラーワークス

本社：〒242-0001 神奈川県大和市下鶴間2294-1
Tel.046-278-3029 Fax.046-272-7200

<ショールーム/セールスオフィス>
〒158-0097 東京都世田谷区用賀4-10-1SBSタワー2F
Tel.03-5717-7081 Fax.03-5717-2280

www.colorworks.co.jp



COLOR WORKS presents SHERWIN WILLIAMS.

シャーウィン・ウィリアムズペイント

ZERO VOC PAINT / ECO PAINT INTERIOR / ECO PAINT EXTERIOR
ECO PAINT CLEAR / TEXTURE PAINT / PREP RITE BONDING PRIMER

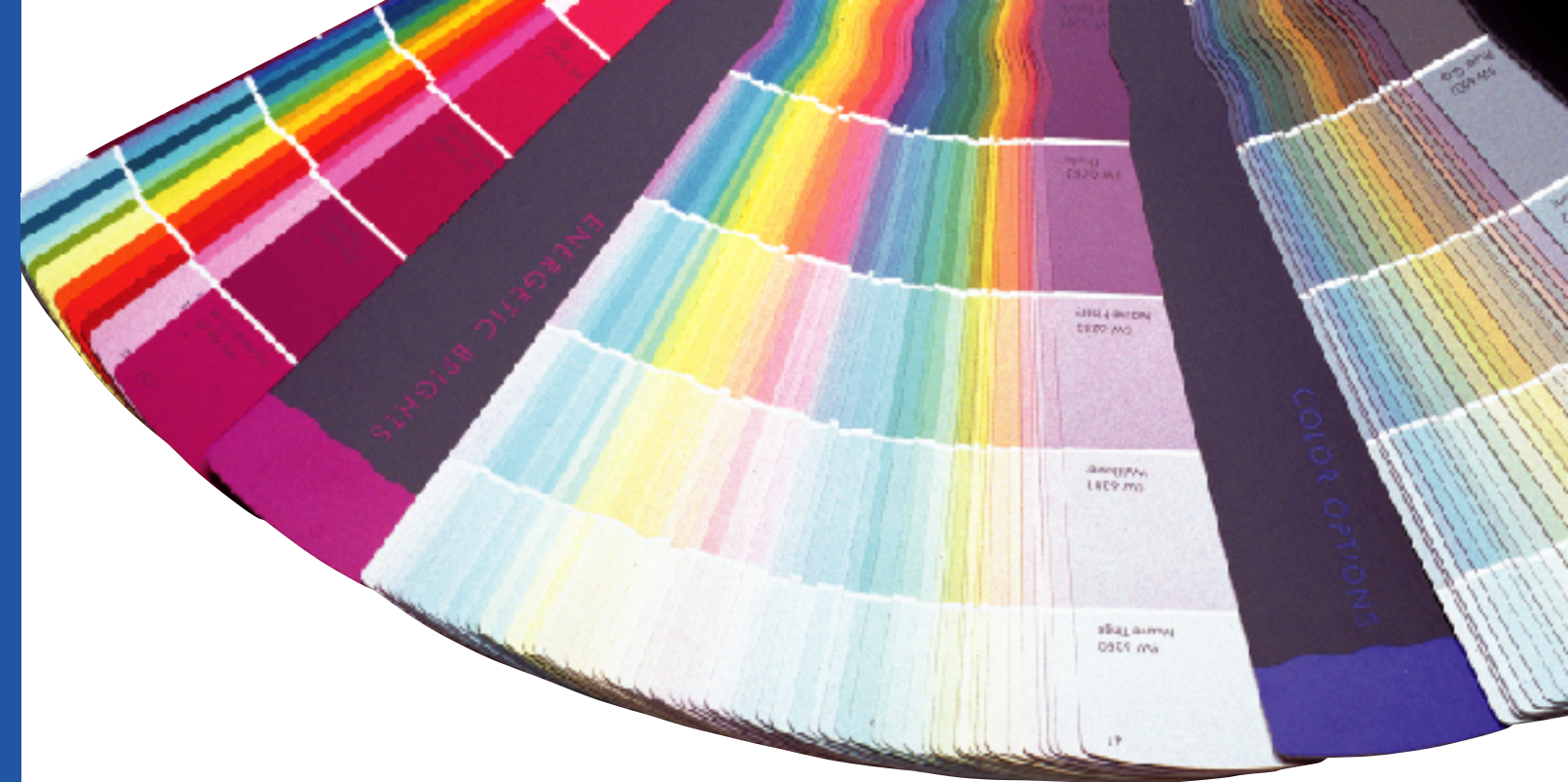
SHERWIN WILLIAMS

伝統にささえられた、“新しい常識”で全米NO.1!

創立 1866年。140年の歴史を持つシャーウィン・ウィリアムズは、時代の感性や環境への意識の変遷に伴いながら、環境と安全を最優先し、選んでいただいた方の“LIFE”に貢献するということをモットーとして進化してきた革新的なペイントメーカーです。

心地よくつきあえる、
長くつきあえるパートナーシップを。
シャーウィン・ウィリアムズペイントは
安全と安心をお届けします。

シャーウィン・ウィリアムズは、国内ホルムアルデヒド規制 F☆☆☆☆を取得。また、塗料において規制の厳しい欧米のルールをクリアし、ホルムアルデヒド以外にトルエン、キシレン、水銀、鉛等を一切含みません。



どんな暮らしにもぴったりがみつける
豊富なカラーバリエーション1268色。
ホワイトだけでも180色以上から選べます。

VARIETY COLOR



ファンデッキ



デザイナーズキット

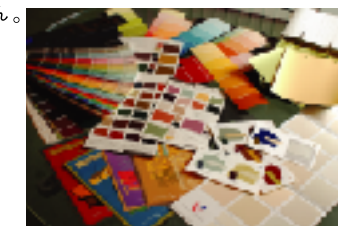


プロフェッショナルキット

全1268色揃ったカラーは、ベーシックなカラーから他では叶えられないような鮮やかな発色のものまで色とりどり。セレクトしやすいように色のトーンによって4つのカテゴリーに分かれています。また、インテリア、エクステリアなど用途によってもチョイスが自在。思い通りのカラーが必ず見つかります。すべての色に照明の反射率 (LRV) がついており、照明設計に役立ちます。

クリエイターサポートシステム
色はコミュニケーション!

シャーウィン・ウィリアムズのカラーツールは全て実際のペイントを塗って作られています。そのため色見本と実際の塗料の色がずれることはありません。用途に合わせたサイズ別の色見本をご用意しています。皆様の色決めにお役にたてるサポートシステムです。



<サンプル貸出しのご案内>ファンデッキ、プロフェッショナルシートは、貸出し致します。全ての色をB5サイズをご用意していますので、色決めの際の塗板がわりにお使いいただけ大変便利です。

シャーウィン・ウィリアムズの魅力。
それは、最先端の技術が生み出す品質と信頼性そして合理性。
さらに、時代に合わせた迅速なデリバリーシステムです。

エコ
システム

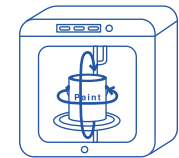
無駄な廃材を出さない缶内調色
全国どこでも全く同じ色をお届けします。

シャーウィン・ウィリアムズは、創立以来、最先端の技術で業界をリードし、また、常に最先端の情報を発信してきました。最高級の原料に支えられた品質。施工性や耐久性に優れている実績。また、シャーウィン・ウィリアムズペイントは、無駄な廃材を出さない缶内調色システムです。安定したベース塗料と確実な配合データにより、たった5分で必要な量だけ、お渡しすることが可能です。しかも、コンピューターで管理しているので、全国どこでも全く同じ色が再現できます。

①調色機で色づくり! ②均一に混ぜる! ③完成!



色のレシビをパソコンに
入力。真っ白なペイント
に顔料を加えます。



縦・横同時回転の攪拌機
で顔料が均一になるよう
に混ぜます。



レシビ入力からわずか5
分で完成! 色ズレ、廃材
もありません。

高性能な耐久性

世界各国の様々な状況下での試験をクリアした抜群の耐久性を持ち合わせたペイントです。

超低臭・防カビ性

今までの塗料のような嫌な臭いがしないため、店舗や病院などでも安心してご使用いただけます。

作業性のよさ

隠ぺい力が高く、よく伸び、塗りムラになりません。乾きも早く工期のない現場にもうってつけです。また、ローラー作業では塗料の跳ね返りの少ない「スパッタフリー」ですので養生も少なく済みます。

タッチアップ性

コンピューター制御での色の再現性はとても高くタッチアップにも優れています。

低温での施工

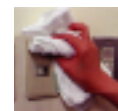
通常水性塗料で施工をする際、最低施工可能温度は10度ですが、シャーウィンのエクステリアペイントは2度から施工可能です。

低コスト

常に同じ色が出せるので、必要以上に塗料を用意することがなく、コストの削減にもつながります。他国産 AEP 塗料と比べても、大差はありません。

メンテナンス性

エッグシェル(卵の殻のような艶)は低光沢でありながら、拭き取りのメンテナンスが可能です。スイッチ周りの手垢の汚れなど簡単にメンテナンスできます。



ソクトレイクオリンピックスタジアム



ハリウッドサイン



シアトルキングダム



デンバーエアポート

欧米の規制 (AIM ルール)
EPA (Environmental Protection Agency)
水資源、大気、土など自然環境全般の保護を目的として
いる団体で、AIM ルールとして塗料に対しては、有害
化合物質、VOC 数値の検査、規制を行っております。

シャーウィン・ウィリアムズの施工おすすめ例

CONSTRUCTION



病院



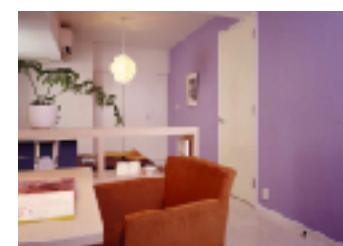
カフェ



幼稚園



商業施設



集合住宅



スーパーマーケット



住宅

◎病院やヘルスケアの施設で

Recommend Products / ハーモニー

不快な VOC によって患者さんやスタッフが悩まされることもありません。ペイントしたての区画もすぐに利用できます。

◎レストランで

Recommend Products / サンドスケープ・ソフトスウェード

昼間のうちにペイントしておけば、夜には営業可能です。休業日を設けることなくビジネスのロスもありません。少し変わったテクチャーペイントは他店との差別化に適しています。

◎ホテルで

Recommend Products / プロマー 400

メンテナンスに優れているので、いつも綺麗なホテルの部屋でゲストをお迎えすることができます。

◎学校・幼稚園で

Recommend Products / ハーモニー

呼吸器官が敏感な子供でも、もう VOC のために問題が生じることがありません。

◎オフィス・一般住宅で

Recommend Products / プロマー 400

新築はもちろんのことリノベーションに伴う unnecessary 生産性の低下もありません。

◎アクセント的に壁一面をペイントする場合に

Recommend Products / スーパーペイント Q サイズ

ドラマチックな色に壁一面を塗り替えることができます。自分でもペイントできるので、リフォームの際などのコスト削減がはかれます。

◎水廻りや汚れの激しい場所や外部で

Recommend Products / スーパーペイントエクステリア

ラインナップ中一番高いツヤを実現する 5 分ツヤペイント。耐久性が高く内外装共に使用できます。

環境に優しく、使う場所を選ばない。
シャーウィン・ウィリアムズの塗料。
全ての商品にはF☆☆☆☆を取得しています。

<内装用ペイント>



 <p>ハーモニー (ゼロVOC) 艶：エッグシェル サイズ：ガロン 5ガロン 一番安全性の高いペイントです。シックハウス*の原因といわれているVOC(揮発性有機化合物)が全く含まれていません。教育施設から病院まで幅広くご利用いただけます。</p>	 <p>プロクラシック 艶：エッグシェル サイズ：クォート ガロン 密着性に、耐久性、耐摩耗性に優れた塗料です。ドア、トリム、キッチン、バス、建具などに最適です。</p>
 <p>スーパーペイントフラット スーパーペイントエッグシェル サイズ：クォート ガロン 優れた隠ぺい力を持つ塗料。乾燥時間が短いため、時間とコストの削減にもなるペイント。5㎡から対応の少量サイズもあります。</p>	 <p>ウッドクラシック 艶：エッグシェル サイズ：クォート ガロン 日本では珍しい43色のカラーバリエーションを持つ着色クリアー。木目を活かしてステイン風に仕上げる事も可能。美しい低光沢で、使う場所を選びません。</p>
 <p>プロマー 400 フラット プロマー 400 エッグシェル サイズ：ガロン 5ガロン 完璧な性能と効果そしてコストパフォーマンスは、大型物件に使用するペイントとしては理想的です。</p>	 <p>カラーアクセントフラット カラーアクセントエッグシェル サイズ：クォート ガロン 5ガロン 極濃色専用の塗料。特に隠ぺい力に優れています。他社のペイントにはない鮮やかな発色で退色も少ない優れた塗料です。</p>

全てのペイントは子供の脳の発育を妨げる「鉛」を全く含まない安全な塗料です。
*シックハウス症候群/内装材の接着剤や、塗料などに含まれる有害物質が主な原因で、頭痛や吐き気などの体調不良がおこり、国内外で問題になっています。

<外部用ペイント> 外装だけでなく内部でもご利用いただけます。

 <p>スーパーペイントエクステリア 艶：セミグロス サイズ：クォート ガロン 5ガロン 高い隠ぺい力があり、その上、顔料にも耐候性をもたせているため、色あせがなく、外部でも豊富なカラーバリエーションが特徴です。ローラーでの施工はもちろん、スプレーでの塗装も可能。美しい仕上がりで優れたメンテナンス性も特徴。水や中性洗剤での洗浄もできます。</p>	 <p>エクステリアカラーアクセント 艶：セミグロス サイズ：クォート ガロン 極濃色専用の塗料。特に隠ぺい力に優れています。他社のペイントにはない鮮やかな発色で退色も少ない優れた塗料です。</p>
--	---

<プライマ・シーラー>

 <p>ハイビルドインテリアプライマー サイズ：5ガロン インテリア用に広く使われる水性シーラー。新規ボードや木部吸い込み止めにお使いいただくことで塗りムラなく美しい仕上がりで作業性が得られます。</p>	 <p>プリップライトボンディングプライマー サイズ：クォート ガロン インテリア・エクステリアを問わず使用できます。アルミ、鉄部、亜鉛メッキ、銅板、ドライウォール、タイル、ガラス、塩化ビニール、プラスチック、など様々な用途の内外装プライマーです。</p>
--	--

ゴールド・シルバー・パール・グレイズ・クラックルなど特殊なペイントやツールをご用意しています。

<各内外装用塗料>

塗装前準備	●塗装前にホコリ、汚れ、油、ワックスなどを取り除いてください。
下地調整	●素地の材質・状態によっては、シーラー・プライマーを使用してください。
中塗り	●塗装方法：はけ塗り、ローラー塗り、エアレススプレー ●塗り回数：1 ●希釈率：0 ●塗り面積と塗布量：約10㎡/1L当り(0.12~0.14) ●乾燥時間：指触乾燥約30分/塗装間隔1~4時間
上塗り	●塗装方法：はけ塗り、ローラー塗り、エアレススプレー ●塗り回数：1 ●希釈率：0 ●塗り面積と塗布量：約10㎡/1L当り(0.12~0.14) ●乾燥時間：指触乾燥約30分/塗装間隔1~4時間 ●エアレスの場合は5%~10%希釈してください。

<サンドスケープ/ソフトスウェード>

塗装前準備	●塗装前にホコリ、汚れ、油、ワックスなどを取り除いてください。
下地調整	●素地の材質・状態によっては、シーラー・プライマーを使用してください。
中塗り	●塗装方法：ローラー塗り ●塗り回数：1 ●希釈率：0 ●塗り面積と塗布量：約8㎡/1L当り ●乾燥時間：指触乾燥約30分/塗装間隔1~4時間
上塗り	●塗装方法：はけ塗り、ローラー塗り、エアレススプレー ●塗り回数：1 ●希釈率：0 ●塗り面積と塗布量：約8㎡/1L当り ●乾燥時間：指触乾燥約30分/塗装間隔1~4時間

※ソフトスウェードは2回塗りが乾く前に刷毛でXを描くように仕上げてください。詳しくはホームページをご覧ください。

◆NEW TEXTURE ペイントの可能性を提案する2つのテクスチャー (ローラーで施工可能)

 <p>Sand Scapes サンドスケープ 砂目調ペイント/サイズ：ガロン 今までのインテリアペイントには無かった質感を持ち、とても意匠性の高いペイントです。砂壁のような落ち着いた雰囲気の良い空間が作れます。プラスターボード、壁紙、ビニールクロス、コンクリート、モルタルに、誰でも簡単にローラー2度塗りで施工できるので、新築はもちろんリフォームにも最適です。インテリアのあらゆるシーンにマッチする24色のバリエーションを揃えており、安全性はもちろん、臭いもほとんどありません。</p> 	 <p>Soft Suede ソフトスウェード スウェード調ペイント/サイズ：ガロン 高級感のあるベルベットのような仕上がりになるのが特徴。ローラーで2度塗りした後、乾燥する前にラスター刷毛でXを書くように表面を乱雑に荒らします。すると、刷毛を入れたところが白く浮き出てくるのでそのムラが陰影となって現れます。プラスターボード、壁紙、ビニールクロス、コンクリート、モルタルに、誰でも簡単に施工が出来るので一般の方にも大変人気のある商品です。とても落ち着いた感じのある24色のバリエーション。</p> 
---	--

◆シャーウィン・ウィリアムズペイントは、ほとんどのビニールクロスにも塗装可能です。
また、ペンキ下地用クロスの上にシャーウィン・ウィリアムズペイントを塗装されると「摩擦や衝撃に強くクラックの発生を防げる」「汚れてしまっても貼り替えることなく10回以上塗り替え可能」などのメリットがあります。

ペイント セレクトの 流れ

FAX注文シートに必要事項をご記入の上、FAX:046-272-7200までご注文ください。

- 塗る場所は?
内部 外部
- 艶は?
フラット 艶消し エッグシェル 2分艶 セミグロス 5分艶
- 何㎡ペイントしますか?
1クォート (約0.9ℓ)・約5㎡/2回塗 1ガロン (約3.7ℓ)・約20㎡/2回塗
5ガロン (約19ℓ)・約100㎡/2回塗
- 色番号の確認
- 注文 FAX:046-272-7200 <お問い合わせ>TEL:046-278-3029