

Antique Mud アンティークマッド 塗装説明書



施工動画

- 商品名 Hip Antique Mud ヒップアンティークマッド
ミネラルクレイ系天然塗料
- 素材 プラスターボード、カラーワークスペーパー(テクスチャー用)、コンクリート、モルタル、石綿スレート、各種ボード、など
- 荷姿 3.8L(各24色 ※色数は予告なく変更することがあります。)

工程	塗料名	塗装方法	塗り回数	塗装間隔(時間以上)	塗面積と塗分量(kg/m ²)	希釈率(%)
素地調整	被塗面に付着している汚れ、油成分、ゴミ、粉などの付着物を除去し乾燥した清浄な面にする。穴埋めが必要な場合にはパテ・フィラーなどを用いて行う。					
下塗り	素地の材質・状態によっては、シーラー・プライマーを使用してください。					
ステップ1	専用ベース	刷毛塗り ローラー塗り エアレススプレー	2	指触乾燥約30分 塗装間隔2~4時間以上	約5㎡/1L当り	0%(水道水)
ステップ2	アンティークマッド	コテ塗り	1	指触乾燥約30分 塗装間隔2~4時間以上	約3~8㎡/1L当り ※ステップ2の場合 約70~80%	0%(水道水)
ステップ3	アンティークマッド	コテ塗り	1	指触乾燥約30分 塗装間隔2~4時間以上	約3~8㎡/1L当り ※ステップ3の場合 約30~40%	0%(水道水)

(注) 上記の各数字は標準のものです。被塗膜の形状、素地の状態、気象条件、施工条件によりそれぞれ多少幅を生じることがあります。撥水加工、フッ素樹脂ラミネート、汚れ防止用、ペット用などの特殊加工クロスなどは、艶があり水性塗料を弾くためペイントできないものもあります。

【塗装要領】

- 塗料準備** 使用前に十分攪拌してください。
- 養生** マスキングテープやマスキナーを使い、塗りにたくない所を覆います。マスキングテープは塗装が終了しない場合でもその日のうちに一旦剥がしてください。翌日になると塗料が固まってしまいマスキングテープを綺麗に剥がすことが難しくなります。
- 下塗り** 必ず、素地の材質・状態によって、下塗り(シーラー・プライマー)を使用してください。
- ステップ1** 専用ベースを2回塗りします。ペイントが完全に乾燥するまで待ちます。乾燥時間を12時間程度おいていただくのが理想的です。
- ステップ2** アンティークマッドを使用します。ステップ2は塗面の約70~80%をコテで軽く抑えるようにランダムに塗り広げます。1~4時間程度待ちます。
- ステップ3** アンティークマッドを使用します。ステップ2と同じようにコテを使って塗布します。ステップ1で塗布した色を生かすため、塗面の約30%~40%を上から塗り重ね、表情をつけます。乾燥するまで1~4時間程度かかります。
※ 別売りのクリアの塗料をかけると仕上がりの強度が増します。

【塗装上の注意】

- 素地の乾燥を十分行ってください。(含水率10%以下、pH値9以下)
- 取り扱い中は、塗料ができるだけ皮膚に触れないようにし、保護手袋・保護メガネなどを着用してください。
- 気温、被塗物の温度が10℃以下、32℃以上、湿度85%以上または換気が十分でなく結露が考えられる場合は塗装を避けてください。
- 濃色の場合は必ず同色のプライマーを下塗りでご使用ください。
- ローラーで見切りぎりぎりまで塗ってください。ダメ込面は出来るだけ少なくしてください。
- 高温(35℃以上)および低温(5℃以下)での塗料の保管は避けてください。
- 塗装後24時間以内に、結露や塗装場所の急激な湿度変化があると、白化やシミが残ったり、塗膜が正常に形成されない場合があります。
- 絶えず結露が発生するような用途、場所での使用は避けてください。
- 塗料は内容物が均一になるように攪拌してください。
- 塗装時及び塗料の取扱い時は、換気を十分に行ってください。
- 汚れ、傷などにより補修塗料が必要な場合、大型壁面塗装では補修部分が目立つことがありますので、同一塗料、同一塗装方法での補修をしてください。

販売元 株式会社カラーワークス

COLORWORKS

オフィシャルウェブサイト
www.colorworks.co.jp

オンラインショップ
paint-shop.colorworks.co.jp

■ 東京ショールーム
〒101-0031 東京都千代田区東神田1-14-2 バレットビル
Tel: 03-3864-0810

■ 神奈川ショールーム
〒242-0002 神奈川県大和市つきみ野1-1-40 Tel: 046-278-3029

■ 神戸ショールーム
〒652-0032 兵庫県神戸市兵庫区荒田町1-4-1-102 Tel: 078-862-8802

0722.1.0.gr

ANTIQUE MUD

ANTIQUE MUD.
America's Mineral Clay
Based Coating

ミネラルクレイ系 天然塗料

— アンティークマッド —



STEP1

STEP2-3

年月を重ねてきた古い時代の壁のような仕上がり

屋内壁

Antique Mud アンティークマッド

どこか懐かしい印象を醸し出すこの塗料は、まるで年月を重ねてきた古い時代の壁のように仕上げるので、居心地のよく安らぎのある空間を作り出します。3工程の塗装を経て立体的に塗装するため不陸を拾いにくい仕上がりです。



COLORWORKS



年月を重ねてきた古い時代の壁のような仕上がり

Antique Mud アンティークマッド

屋内壁

特徴 意匠性 | 24色 | 不燃認定 | F☆☆☆☆ | 低VOC | 低臭 | ミネラルクレイ系天然塗料 | ※色数は予告なく変更することがあります。

用途 屋内壁

アンティークな質感

どこか懐かしい印象を醸し出すこの塗料は、まるで年月を重ねてきた古い時代の壁のように仕上げるので居心地のよく安らぎのある空間を作り出します。

特徴

● ミネラルクレイ系天然塗料

ミネラルベースの石膏と採石場で採取した石灰岩から作られた泥を使った環境に優しいミネラルクレイ系天然塗料です。

● 日本にはない個性豊かな水性塗料

壁に動きを与え、温かみのあるドラマティックな仕上がりなので、そこで過ごす方の個性を表現しやすいユニークな風合いを生み出します。

● タッチアップが簡単

傷がついても上から同じ塗料で塗ることができるためタッチアップも可能です。

● テクニック次第で様々な表情

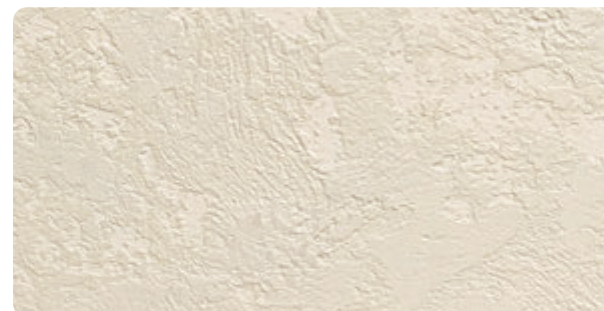
アンティークマッドは、テクニックによって様々な表情を作ることが可能です。

● 壁の下地が目立ちにくい意匠性塗料

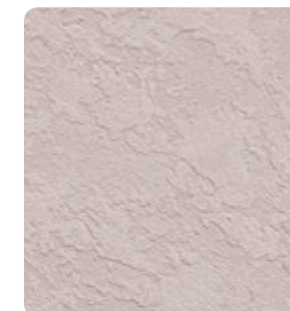
3工程の塗装を経て立体的に塗装するため不陸を拾いにくい仕上がりです。

選りすぐりのグレー10色(全24色)

★人気色



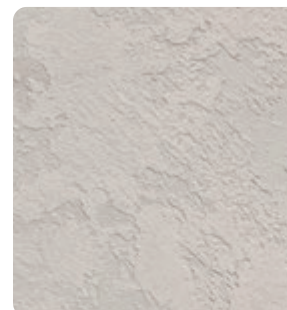
AM-282



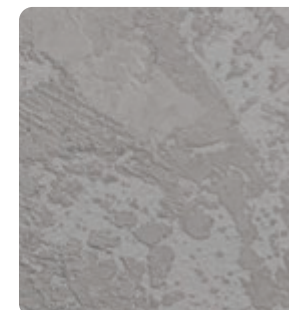
★ AM-229



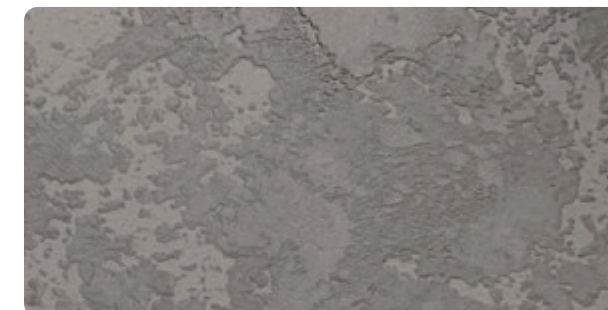
AM-243



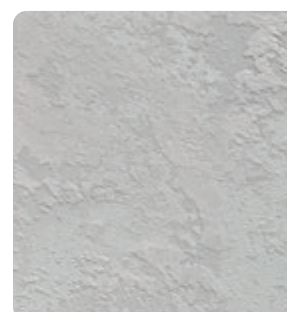
★ AM-275



AM-284



AM-276



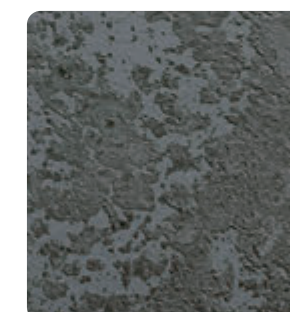
AM-242



AM-265



AM-272



★ AM-26

全24色はこちら



※ WEB で全色をご覧いただけます。

※ 実際の色とは異なります。色の確認、掲載色以外についてはカラーチャートをご依頼ください。

カラーチャート
レンタル依頼



商品概要



ステップ1

ステップ2・3

※ 商品のデザイン・仕様・外観は予告なく変更する場合がありますのでご了承ください。

Antique Mud アンティークマッド

用途 屋内壁用(プラスターボード・カラーワークスペーパー(テクスチャー用)・コンクリート・モルタル・石綿スレート・各種ボード)

※ 下地によってはプライマーが必要となります。※ 撥水加工・フッ素樹脂ラミネート・汚れ防止用・ペット用等の特殊加工クロスなどは、水性塗料を弾くためペイントできないものもあります。

サイズ | 標準塗装面積 | 塗装回数

○ ステップ1 (3.8L / 約20㎡ (2回塗り))

○ ステップ2・3 (3.8L / 約14㎡ / アンティークマッド専用ベース(2回塗り)の上に各1回塗り)

※ 塗布面積はアンティークマッドの塗布の厚さによって異なります。

施工方法 ステップ1: 刷毛・ローラー ステップ2・3: 平コテ

※ 別売りのクリアの塗料をかけると仕上がりの強度が増します。