

## Hip ZERO VOC 塗装説明書

- 商品名 Hip ZERO VOC (ヒップゼロ VOC)  
セラミック水性塗料
- 素材 プラスターボード・ビニールクロス・木部・壁紙・コンクリート・モルタル・石綿スレート・各種ボード  
巾木(セミグロスのみ) など
- 艶 フラット(艶消し) / エッグシェル(2分艶) / セミグロス(5分艶)
- 荷姿 0.9L / 3.8L (各色)

工程	塗料名	塗装方法	塗り回数	塗装間隔 (時間以上)	塗面積と塗分量 (kg/m <sup>2</sup> )	希釈率 (%)
素地調整	被塗面に付着している汚れ・油成分・ゴミ・粉などの付着物を除去し乾燥した清浄な面にする。 穴埋めが必要な場合にはパテ・フィラーなどを用いて行う。					
下塗り	素地の材質・状態に適した、シーラー・プライマーを使用してください。					
上塗り	HIP ZERO VOC	刷毛塗り・ローラー塗り	2	指触乾燥約30分 塗装間隔2~4時間以上	約5㎡/1L当り (0.24~0.26)	0%

(注) 被塗膜の形状・素地の状態・施工方法・施工条件によりそれぞれ多少幅を生じることがあります。

### 【塗装要領】

- 塗料準備** 使用前に十分攪拌してください。
- 下地準備** 必ず下塗り(シーラーなど)をして吸い込みを止めてください。ビニールクロスの上に塗装する場合も密着強化のため下塗りしてください。凹凸のあるビニールクロスに塗装する場合、マスキングテープの内側にコーキングをして塗料の漏れを防ぎます。
- 養生** マスキングテープやマスカーを使い、塗りたくない所を覆います。マスキングテープは塗装が終了しない場合でもその日のうちに一旦剥がしてください。翌日になると塗料が固まってしまいマスキングテープを綺麗に剥がすことが難しくなります。
- 塗装** 希釈せずよく攪拌して塗装してください。  
塗装する際はローラーをよくしごき、脱泡してからご使用ください。入り隅は刷毛を使って塗ります。ローラー模様が一になるよう塗装してください。塗装中にピンホールが現れたら塗料が乾燥する前に必ずローラーでしごきつぶしてください。上塗りは必ず2回塗りしてください。(色によりそれ以上塗り重ねる場合もあります)

### 【塗装上の注意】

1. 素地の乾燥を十分行ってください。(含水率10%以下、pH値9以下)
2. 取り扱い中は、塗料ができるだけ皮膚に触れないようにし、保護手袋・保護衣・保護眼鏡・保護面などを着用してください。
3. 気温、被塗物の温度が10℃以下・32℃以上・湿度85%以上または換気が十分でなく結露が考えられる場合は塗装を避けてください。
4. 必要に応じてプライマーを下塗りでご使用ください。
5. ローラーで見切りぎりぎりまで塗ってください。ダメ面はできるだけ少なくしてください。
6. 高温(35℃以上)および低温(5℃以下)での塗料の保管は避けてください。
7. 塗装後24時間以内に、結露や塗装場所の急激な湿度変化があると、白化やシミが残ったり、塗膜が正常に形成されない場合があります。
8. 絶えず結露が発生するような用途、場所での使用は避けてください。
9. 塗料は内容物が均一になるよう攪拌してください。
10. 塗装時及び塗料の取扱い時は、換気を十分に行ってください。
11. 汚れ・傷などにより補修塗りが必要な場合、大型壁面塗装では補修部分が目立つことがありますので、同一塗料・同一塗装方法での補修をしてください。

# Let's readily enjoy the paint!

The Hip range is a selection of ultra premium interior paints designed to produce a long lasting, elegant finish. Hip is available in a stunning range of interior design colours suitable for any style of home.



身体と環境に優しいゼロVOC

1488色から選ぶ色のあるライフスタイル 屋内用



# Hip

ヒップ



COLORWORKS

販売元 株式会社カラーワークス

## COLORWORKS

オフィシャルウェブサイト  
www.colorworks.co.jp

オンラインショップ  
paint-shop.colorworks.co.jp

■ カラーワークスバレットショールーム  
〒101-0031 東京都千代田区東神田 1-14-2 バレットビル  
Tel: 03-3864-0810

■ 本社 / ファクトリー & ショールーム  
〒242-0002 神奈川県大和市つきみ野 1-1-40 Tel: 046-278-3029

■ 神戸ショールーム  
〒652-0032 兵庫県神戸市兵庫区荒田町1-4-1-102 Tel: 078-862-8802



# Interior Premium Quality

A New Standard for Painting

F☆☆☆☆

## COLORWORKS Original 1488 Colors

Hipは、VOCを含まないゼロVOCの最高級インテリアペイントです。商品自体のクオリティはもちろんのこと抗菌作用のあるMicroban®が組み込まれることにより、シミ、臭いの原因となるバクテリアやカビを防ぎます。この抗菌作用によって今まで以上に美しい空間を演出できます。一般住宅はもちろんのこと、特に商業施設、学校、病院、医療施設など多目的に使用できます。色数は1488色、0.9Lからご用意しております。 ※Hipは国土交通省が認定するホルムアルデヒド放散等級で最高レベルのF☆☆☆☆登録商品です。



### Hipの特徴

- 安全で臭いが少ないゼロVOC**  
F☆☆☆☆。ホルムアルデヒド、トルエン、キシレンを含みません。臭いもほとんど無く、ゼロVOCで無鉛の塗料です。  
※顔料自体に少量のVOCが入っている可能性があります。どの色に対しても最低量のVOC数値をクリアしています。
- 抗菌作用**  
生産工程で組み込まれるMicroban®により、塗膜表面におけるシミの発生や、臭いの原因となるバクテリア、カビの発生を抑えます。その結果、塗装面は汚れにくく、美しさが長持ちします。
- 高い耐久性**  
汚れ、傷、摩擦に対して非常に高い耐久性があります。この頑固な塗膜、滑らかな表面は、専用セラミック微粒子と100%アクリル樹脂の結合によるものです。
- メンテナンスに最適**  
中性洗剤をつけて拭くことができるエッグシェル(2分艶)は、マットでありながら、汚れや手垢も拭き取ることができるのでメンテナンス性に優れています。
- 飛び散りやはね返りも少ないスパッタフリー**  
非常に高い隠ぺい力があり、よくのび、塗りムラが目立ちません。飛び散りやはね返りも少なく(スパッタフリー)、ペイントがしやすいので、初心者の方でも簡単に塗ることができます。塗装後も約30分~1時間程度で表面乾燥が確認できます。※気温、温度により変化します。
- 好きな色が見つかる全1488色**  
彩度と明度から構成されるブライト・ミューテッド・シェード・ニュートラルの4つのトーンに分かれているため、色決めが簡単です。
- 選べる3種の艶**  
フラット(艶消し)、エッグシェル(2分艶)、セミグロス(5分艶)の艶をお選びいただけます。艶により空間の雰囲気やメンテナンス方法が変わるため、空間により使い分けすることも可能です。



## マイクロバース配合の抗菌ペイント「Hip」

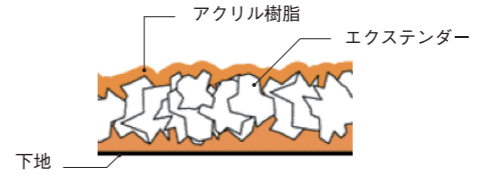
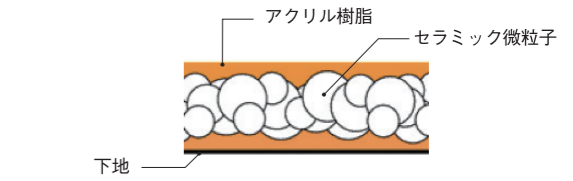
### 抗菌作用 Microban® 配合

生産工程で組み込まれるMicroban®により、塗膜表面におけるシミの発生や、臭いの原因となるバクテリア、カビの発生を抑えます。

大腸菌・黄色ブドウ球菌テスト	カビ発生テスト
<p>Hipは感染症の原因となる大腸菌と黄色ブドウ球菌の増殖を99.9%抑制します。</p> <p>大腸菌</p>  <p>従来品水性塗料 Hip</p> <p>黄色ブドウ球菌</p>  <p>従来品水性塗料 Hip</p> <p>※株式会社再春館安心安全研究所による検査結果</p>	<p>Microban® 配合Hipの場合</p>  <p>Microban®の無い通常の水性ペイント</p>  <p>Microban® 配合によりカビの発生を抑制</p> <p>従来のペイントではカビが発生</p>

### 高い耐久性 セラミック

セラミック微粒子と100%アクリル樹脂の結合により、強固な塗膜、滑らかな表面を作るので、摩擦に対して非常に高い耐久性があります。また、汚れや手垢も拭き取ることができるのでメンテナンス性に優れています。

一般的な水性塗料	Hip (セラミック微粒子配合)
<p>一般的な水性塗料は、粒子自体のサイズが異なり、表面はギザギザで汚れがたまりやすく落としづらくなります。また、塗膜も傷つきやすくなります。</p>  <p>下地</p>	<p>セラミック微粒子がつなぎの役割をし、100%アクリル樹脂の性能を最大限に引き出す効果的な塗膜を形成します。浸透性を抑えるため、シミ汚れに対しても優れていて、かつ摩擦に強く、滑らかで強固な塗膜を形成します。</p>  <p>下地</p>

Microban® 配合 (抗菌作用) + セラミック (高い耐久性) により、洗面所・キッチン・ダイニングルームをはじめ、医療施設・学校・レストランなどに最適!

### 選べる3種のツヤ



リビング・書斎・寝室に

#### Flat フラット (艶消し)

光の反射の少ないマットな仕上がりのフラット。艶のない質感だからこそ、間接照明を柔らかく、そして美しく映し出します。

素材 | プラスターボード・ビニールクロス・木部・壁紙・コンクリート・モルタル・石綿スレート・各種ボードなど



リビング・玄関・子ども部屋・トイレに

#### Egg Shell エッグシェル (2分艶)

卵の殻くらいの艶が美しい低光沢のエッグシェル。汚れが付きにくく、薄めた中性洗剤で水拭きメンテナンスが可能です。タッチアップ性にも優れています。

素材 | プラスターボード・ビニールクロス・木部・壁紙・コンクリート・モルタル・石綿スレート・各種ボードなど



洗面所・キッチンに

#### Semi Gloss セミグロス (5分艶)

汚れに強く、耐久性が求められる空間に最適です。汚れが付きにくく、薄めた中性洗剤で水拭きメンテナンスが可能で、耐水にも優れています。

素材 | プラスターボード・ビニールクロス・木部・モルタル・巾木など

※撥水加工・フッ素樹脂ラミネート・汚れ防止用・ベットの用等の特殊加工クロスなどは、水性塗料を弾くためペイントできないものもあります。 ※下地やカラーによってはプライマーが必要となります。 ※ビニールクロスに塗装する場合、稀に臭いが発生することがあります。

サイズ | 標準塗装面積 | 塗装回数 | ○1クォート (0.9L/約5㎡/2回塗り) ○1ガロン (3.8L/約20㎡/2回塗り) ※下地によって異なります。

# カラーチャートをレンタルしよう！ How to use the colorchart

壁の色を決める時、Hipのカラーチャート(色見本)が必要になります。カラーチャート(色見本)は、実際の塗料で塗られているので、塗装面をイメージするのにとても便利！  
オフィシャルウェブサイトでのレンタルも可能ですので、どうぞご利用ください。



カラーチャートレンタル

カラーチャートレンタルをご希望の方には、Aのカラーチャートをお送りします。

## A 色相から選ぶ。 お勧めカラーが掲載された選びやすいカラーチャート

プラス  
**COLORWORKS [+] 1320色** ※レンタル及び購入可能



**Point!** 色相に分かれているので選びやすい  
Yellows・Oranges・Reds・Violets・Blues・Greens・off-Whites/Neutrals

上記7つのグループで分類されているこのカラーブックは、日本の住宅に合わせた色だけをピックアップした最新のカラーが1320色掲載されています。色から選ぶことができるため、色の知識がない方でも安心して色をお選びいただくことが可能です。(チャートかBookいずれかをレンタル対応中)



日本のインテリアに必要なホワイト・ニュートラルカラーはプロのデザイナーから大絶賛!!



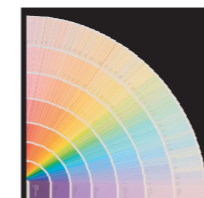
## B トーンから選ぶ。 中級者・プロにオススメ！オリジナルカラーチャート

**COLORWORKS [Original] 1488色**



### 印象が異なる4つのトーン

01 Bright Tone から 04 Neutral Tone の中からお好きなトーンを探してください。Hipの1488色は、最大の特徴でもある4つのトーンに分かれています。各トーンの影響が全く違うので、イメージする空間の色が探しやすく、またコーディネートもしやすいシステムになっています。



#### 01 Bright Tone ブライイトーン

最も彩度が高く、目にすると元気が出る鮮やかな色が揃います。色自体に強いパワーやバイタリティがあるので、インテリアではアクセントカラーとして効かせるのがおすすめの使い方。色彩感覚が育つ幼児期のインテリアにも最適です。

KEYWORD  
元気 / フレッシュ / 軽快 / にぎやか / 楽しい / 愉快 / 陽気



#### 02 Muted Tone ミューテッドトーン

あたたかみと透明感を併せもつ、美しい発色のヒーリングカラーが揃うトーングループ。ブライイトーンに比べて彩度が一段低いため、ほっとなごめるくつろいだ色に。主張しすぎないのに、模様替え効果が高く、ぬくもり感と癒しを与えてくれます。

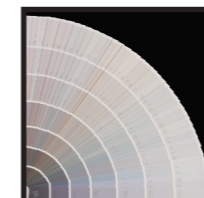
KEYWORD  
ぬくもり / ほっとする / 癒し / 透明感 / モダン / さわやか / リラックス



#### 03 Shade Tone シェードトーン

都会的で洗練された、エレガントで奥行きのある色が揃うシェードトーン。淡い色なら、優しさの中にも凛としたクールさがあり、濃い色はドラマチックで豊潤な知性も感じさせる雰囲気をもちます。表現できる個性は非常に多彩です。

KEYWORD  
洗練 / ドラマチック / エレガント / 装飾的 / 豊潤 / 知性 / 上品



#### 04 Neutral Tone ニュートラルトーン

最も彩度の低い、ナチュラルカラーやグレイッシュなアースカラーの微妙なニュアンスが揃うグループ。気分を落ち着かせ、やすらぎを感じさせる、穏やかで静謐なトーン。主張が少ないので、取り入れやすいという利点があります。

KEYWORD  
自然 / 穏やか / 落ち着き / 静けさ / やすらぎ / くつろぎ

何回も重ねて塗れる！  
ペイント専用下地クロス

# COLORWORKS PAPER

F☆☆☆☆取得

汚れても上から塗り重ねてペイントできるので、  
ランニングコストを抑えることができます。  
ビニールクロスのように貼り替えが不要です。



## カラーワークスペーパーの特徴

### 1 ひび割れを防ぐ！

丈夫な壁クロスだから、摩擦や衝撃にも強く、クラックの発生を防ぎます。また、ペイント後はジョイントが目立ちにくくなります。

### 2 何回でも重ね塗りOK！

10回以上重ね塗りができるので、気軽に色を変えられます。

### 3 剥がれてこない！

密着性が高い商品です。下地処理をしっかりとした後、カラーワークスペーパーを貼ることで、長い間使って頂けます。

### 4 環境に優しい

クロスの貼り替えがないのでゴミが出ず環境に優しい商品です。汚れてきたら好きな色のペイントを塗り重ねることで手軽にリフォームができるので、ビニールクロスを張り替えるより、エコロジーでリーズナブルです。

◎ホルムアルデヒド規制認定と防火材料認定について

シックハウス対策	国土交通省認定番号	No.001/No.003	MFN-0665	F☆☆☆☆
		No.002	MFN-0650	F☆☆☆☆
防火対策	不燃認定番号	No.001/No.003	NM-0223	
		No.002	NM-0224	

※カラーワークスペーパーはペイントと一緒に購入できます。  
※のりなしの壁紙になります。別途壁紙用ののりをご購入ください。  
※詳しい施工方法は施工要領書をご覧ください。



#### No.001

[1m×25m] (25㎡)  
フラットタイプ

おすすめの施工面 壁面

模様がないので綺麗に色が映えるフラット仕上げ。厚手で、丈夫な壁クロス。

#### No.002

[0.75m×125m] (93.75㎡)  
チップス入りタイプ

おすすめの施工面 天井面

クロス自体に、木の細かいチップが入っており、表面に繊細な表情がつけます。

#### No.003

[1m×25m] (25㎡)  
フラットタイプ・テクスチャー用

おすすめの施工面 壁面

吸い込みが少ないのでテクスチャーの表情が豊かになるフラット仕上げ。

## プライマー



屋内・屋外マルチプライマー

## COLORWORKS PRIMER

0.9L / 3.8L

水性で臭いが少なく塗りやすいプライマーです。屋内外に使い、いろいろな素材の密着を助けます。  
<用途>屋内外の壁用 (プラスターボード・木部・レンガ・既存ペイント面 (水性・油性)・合板・セメント・モルタル・スタッコ)

## Other Products

※商品のデザイン・仕様・外観は予告なく変更する場合がありますのでご了承ください。

## インテリアペイント



## Hip 漆喰 -SAMURAI colors-

コテ用 4kg/10kg (全7色)

良質の天然石灰岩から作られており、耐火性・調湿性・消臭性に優れ、抗菌・防カビなど、高い機能性を兼ね備えた商品です。



チョークでかけるペイント

## KAKERU PAINT

200ml / 0.9L / 3.8L (全7色)

塗装面にチョークで書いて水拭きで消すことができます。  
ご家族とのメッセージボードや、職場や店舗の掲示板としても幅広くお使いいただけます。



マグネットがくっつくペイント

## MAGNET PAINT

ベース 0.5L / 2.5L (グレー色) + カラー 200ml (全7色)

塗るだけでマグネットがくっつくベースを塗装したあと、カラーペイントを塗装します。  
アイデア次第で幅広くお使いいただけます。

## エクステリアペイント



求めている色が必ず見つかる屋外壁用水性塗料

## Hip Exterior

3.8L / 19L (※淡彩色のみ (HipカラーチャートのW末尾の色番号のみ))

緻密で柔軟かつ強固な塗膜を実現。最高品質の厚い膜厚は降雨・降雪・みぞれ・紫外線に強く、塗装面の小さな不陸やクラックをカバーし、美しい仕上げを創り出します。

<用途>屋外壁用 (コンクリート・モルタル・窯業サイディング・金属サイディング・ケイカル板・木部・鉄部・塩ビ鋼板・ガルバリウム鋼板)



耐候性にすぐれた木部用水性ステイン

## Wood Natural -Garden-

200g / 0.7kg / 3.5kg (全8色)

水性の木部専用保護塗料 (屋外用)。高い機能性を持ちながら、安全性・メンテナンス性にも優れ、一度塗りで簡単に仕上がります。