

Moire 塗装説明書

- 商品名 Moire (モアレ)
水性アクリルエマルジョンペイント
- 素材 プラスターボード、壁紙、ビニールクロス、コンクリート、モルタル、木部、石綿スレート
- 荷姿 中塗り：0.9L / 3.8L 上塗り1・2：0.9L / 3.8L (各84色 ※色数は予告なく変更することがあります。)

工程	塗料名	塗装方法	塗り回数	塗装間隔(時間以上)	塗面積と塗付量(kg/m ²)	希釈率(%)
素地調整	被塗面に付着している汚れ、油成分、ゴミ、粉などの付着物を除去し乾燥した清浄な面にする。 穴埋めが必要な場合にはパテ・フィラーなどを用いて行う。					
下塗り	素地の材質・状態によっては、シーラー・プライマーを使用してください。					
中塗り	Moire 専用ベース	刷毛塗り・ローラー塗り・エアレススプレー	2	指触乾燥約30分 塗装間隔2～4時間以上	約5㎡/1L当り	0%
上塗り1	Moire	刷毛塗り・ローラー塗り	1	指触乾燥約30分 塗装間隔2～4時間以上	約10㎡/1L当り	0%～20% (水道水)
上塗り2	Moire	刷毛塗り・ローラー塗り・平コテ塗り	1	指触乾燥約30分 塗装間隔2～4時間以上	約10㎡/1L当り	0%～20% (水道水)

注) 被塗膜の形状、素地の状態、施工方法、施工条件によりそれぞれ多少幅を生じることがあります。
撥水加工、フッ素樹脂ラミネート、汚れ防止用、ペット用などの特殊加工クロスなどは、艶があり水性塗料を弾くためペイントできないものもあります。
※ 塗布面積は Moire の塗布の厚さによって異なります。
※ Moire 専用ベースにエアレスを使用する場合は 5%～10%希釈してください。

【塗装要領】

- 塗料準備** 使用前に十分攪拌してください。
- 養生** マスキングテープやマスキング紙を使い、塗りたくない所を覆います。マスキングテープは塗装が終了しない場合でもその日のうちに一旦剥がしてください。翌日になると塗料が固まってしまいマスキングテープを綺麗に剥がすことが難しくなります。
- 下塗り** 必ず下塗り(シーラーなど)をして吸い込みを止めてください。ビニールクロスの上に塗装する場合も密着強化のため下塗りしてください。凹凸のあるビニールクロスに塗装する場合、マスキングテープの内側にコーキングをして塗料の漏れを防ぎます。
- 中塗り** Moire専用ベースを塗布(2回塗り)し、完全に乾燥するまで待ちます。乾燥時間を12時間程度おいて頂くのが理想的です。
- 上塗り** 専用ベースを塗布後、Moireを施工します。1回目はローラーでランダムに塗装し、2回目は仕上げの方法によりローラー、刷毛、又は平コテで施工します。※色によりペイントの硬さが違うため、必要に応じて少しずつ水を加えだまにならないよう、溶かしながら使用してください。最大20%まで水で希釈可能です。

【塗装上の注意】

1. 素地の乾燥を十分行ってください。(含水率10%以下、pH値9以下)
2. 取り扱い中は、塗料ができるだけ皮膚に触れないようにし、保護手袋・保護メガネなどを着用してください。
3. 気温、被塗物の温度が10℃以下、32℃以上、湿度85%以上または換気が十分でなく結露が考えられる場合は塗装を避けてください。
4. 濃色の場合は必ず白または同色のプライマーを下塗りでご使用ください。
5. ローラーで見切りぎりぎりまで塗ってください。ダメ込面は出来るだけ少なくしてください。
6. 高温(35℃以上)および低温(5℃以下)での塗料の保管は避けてください。
7. 塗装後24時間以内に、結露や塗装場所の急激な湿度変化がありますと、白化やシミが残ったり、塗膜が正常に形成されない場合があります。
8. 絶えず結露が発生するような用途、場所での使用は避けてください。
9. 塗料は内容物が均一になるように攪拌してください。
10. 塗装時及び塗料の取扱い時は、換気を十分に行ってください。
11. 汚れ、傷などにより補修塗りが必要な場合、大型壁面塗装では補修部分が目立つことがありますので、同一塗料、同一塗装方法での補修をしてください。



繊細で上品な輝きをもたらす84色

屋内壁

メタリックペイント Moire モアレ

防カビの性能を持ち水拭きもできるなどメンテナンスもしやすいので、住宅ではリビングや寝室の他、洗面所やキッチンに、また商業施設、レストランなどでも意匠性の高いペイントとして幅広く使っていただくことができます。また、コテ・ローラー・刷毛、それぞれの仕上げ方によってその質感は驚くほど変わります。

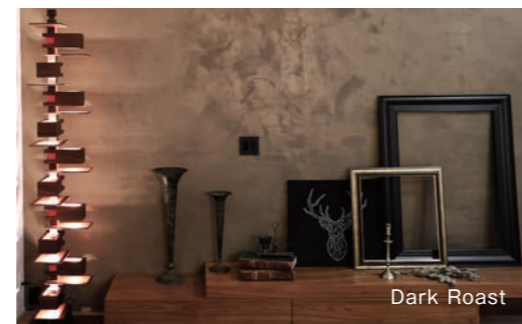


COLORWORKS

販売元 株式会社カラーワークス
COLORWORKS
オフィシャルウェブサイト
www.colorworks.co.jp
オンラインショップ
paint-shop.colorworks.co.jp

- 東京ショールーム
〒101-0031 東京都千代田区東神田 1-14-2 バレットビル
Tel: 03-3864-0810
- 神奈川ショールーム
〒242-0002 神奈川県大和市つきみ野 1-1-40 Tel: 046-278-3029
- 神戸ショールーム
〒652-0032 兵庫県神戸市兵庫区荒田町1-4-1-102 Tel: 078-862-8802

表紙画像提供：
ズットスタイル(Nightcap)



繊細で上品な輝きをもたらす84色

メタリックペイント **Moire** モアレ

屋内壁

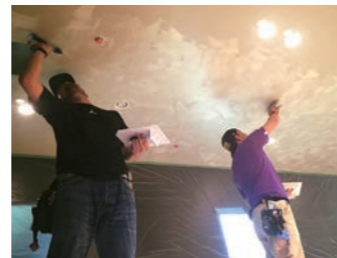
特徴 意匠性 | 84色* | F☆☆☆☆ | 低VOC | 低臭 | 防カビ | 水性塗料 | 水拭き可能 | ※色数は予告なく変更することがあります。

用途 屋内壁

Moire の特徴

● 様々な表情をつけることができ、タッチアップが簡単

Moireはコテ・ローラー・刷毛、使う道具によって同じ色でも全く違う表情を作り出すことが可能です。傷がついても上からまた同じ塗料で塗ると傷が目立ちにくく、タッチアップ性にも非常に優れています。塗装業者の方ならどなたでも塗装が可能です。



● 高い機能性・環境に優しいF☆☆☆☆

防カビの性能があり水拭きができます。安全性の高い水性ペイントで、環境にも優しく臭いの少ないことが特徴です。住宅ではリビングや寝室、洗面所、キッチンに、商業施設や飲食店でも幅広くお使いいただけます。

● きらびやかな印象を与えるメタリック

シルクのように滑らかな仕上がりのMoireは繊細で上品な輝きを放ちます。色数も豊富なのでクラシックからモダンな空間まで、様々なインテリアを華麗に演出します。

画像提供：〔Rapture〕ズットスタイル 〔Blue Dress〕スイートホームズ/株式会社坂本建築設計事務所
〔Dark Roast〕建築家 石本 輝旭 CURIOUS deisgn workers 一級建築士事務所

Moire 選りすぐりの15色 (全84色)

★人気色



※ 実際の色とは異なります。色の確認、掲載色以外についてはカラーチャートをご依頼ください。

カラーチャート
レンタル依頼



商品概要



※ 商品のデザイン・仕様・外観は予告なく変更する場合がありますのでご了承ください。

Moire

用途 屋内壁用 (プラスターボード・ビニールクロス・木部・壁紙・コンクリート・モルタル・石綿スレート)

※下地によってはプライマーが必要となります。※撥水加工・フッ素樹脂ラミネート・汚れ防止用・ペット用等の特殊加工クロスなどは、水性塗料を弾くためペイントできないものもあります。

サイズ | 標準塗装面積 | 塗装回数

○1クォート (0.9L / 約5㎡ / Moire専用ベース (2回塗り) の上に2回塗り)

○1ガロン (3.8L / 約20㎡ / Moire専用ベース (2回塗り) の上に2回塗り)

※ 塗布面積はMoireの塗布の厚さによって異なります。

施工方法 刷毛・ローラー・平コテ