

MPC エムピーシー 塗装説明書

■ 商品名 MPC (エムピーシー)
樹脂モルタル

■ 素材 コンクリート、プラスターボード、モルタル、木部、など

■ 荷姿 MPC ポリマー 5ガロン/缶、MPCレギュラーパウダー 約25kg/袋、MPCスムーズパウダー 約18kg/袋、カラーバック(色により容量が異なります)/缶、各種トップコート(製品により数量、容量が異なります)/缶(各9色 ※色数は予告なく変更することがあります。)

工程	塗料名	塗装方法	塗り回数	塗装間隔(時間以上)	塗面積と塗付量(kg/m ²)	希釈率(%)
素地調整	被塗面に付着している汚れ、油成分、ゴミ、粉などの付着物を除去し乾燥した清浄な面にする。					
下塗り	MPCプライマー(無調色のポリマー)	ローラー/刷毛スプレー	1	塗装後すぐ	—	50%(水道水)
ステップ1	MPCレギュラー(骨材入りのパウダー)	コテ	1	塗装間隔1~4時間以上	22.5㎡/1層(0.79mm厚)	ポリマー1缶に対しレギュラーパウダー2袋
ステップ2	MPCスムーズ(骨材なしのパウダー)	コテスクイージー	2	塗装間隔1~4時間以上	30㎡/1層(0.79mm厚)	ポリマー1缶に対しスムーズパウダー2袋
ステップ3	各種トップコート	刷毛ローラー	1	12時間以上(製品により異なります)	約5㎡/1L以上(製品により異なります)	—

(注) 被塗膜の形状、素地の状態、施工方法、施工条件によりそれぞれ多少幅を生じることがあります。

塗装面の状況により剥がれやすい可能性があります。

※塗布面積は厚さによって異なります。※下地の状況により、下地調整が必要な場合があります。※クラックの状況により補修が必要になります。※多少の不陸、クラックがある場合は別材料にて下地調整を行います。※施工面が剥がれる場合は剥がしてから施工するか、頑丈に張り付けてから施工してください。

【塗装要領】

塗料準備 【プライマー】MPCポリマーと水を1対1で希釈する。
【ポリマー】MPCポリマーにカラーバックを混ぜる。(MPCポリマー1缶:カラーバック1缶)
カラーバックを混ぜたMPCポリマーとMPCレギュラーパウダーを混ぜる。(MPCポリマー1缶:パウダー2袋)
カラーバックを混ぜたMPCポリマーとMPCスムーズパウダーを混ぜる。(MPCポリマー1缶:パウダー2袋)
※必ずポリマー(液体)にパウダーを徐々に加えながらミキサー等で練り上げる。

養生 ・マスキングテープやマスキングを使い、塗らなくていいところを覆う。
※塗装が終了しない場合でもその日のうちに一旦剥がす。(翌日になると塗料がたまり剥がすことが出来ません)

下塗り ・下塗りのプライマーをローラー、刷毛、スプレーを使用し全体に塗りつける。
※プライマーによる水濡りができないように注意する。 ※密着が悪い下地に関してはウエルドクリート(プライマー)をお勧めします。

ステップ1 ・MPCポリマーにMPCレギュラーパウダー、カラーバックを混ぜたものをコテで塗りつける。(1層)
※下塗りのプライマーが乾燥する前に塗りつける。 ※柄を多く入れたい場合はこの段階で入れる。
※乾燥は1~4時間以上 完全に乾燥するまで待つ。

ステップ2 ・MPCポリマーにMPCスムーズパウダー、カラーバックを混ぜたものをコテやスクイージーで塗りつける。
・既に塗りつけているMPCレギュラーの骨材の頭にコテをあて、骨材をこする音が聞こえるように施工する。(骨材との隙間を埋めるため)
・このステップをもう一度繰り返す(2層にする)
※乾燥は1~4時間以上 完全に乾燥するまで待つ。 ※MPCスムーズ施工後は汚れ防止の為立ち入らないでください。

ステップ3 ・各種トップコートは、それぞれの使用方法でローラーを使用しランダム塗装する。
・塗装する際は埃を巻き込ませない為に他の作業はしない。
・乾燥は12時間以上 完全に乾燥するまで立ち入らない。

【塗装上の注意】

1. 施工面は必ずプライマーで湿らせた状態にしてください。
2. 乾燥面に施工すると、材料の水分が急激に吸収され施工がしづらくなります。また、塗装後に不具合が起きる可能性があります。
3. ポリマーは缶の底に糊が沈殿している場合があります。施工前にポリマーを別のバケツに全部移し替え糊が均一に混ざるように攪拌してください。移し替えるときはゴムベラを使用しながら、底が見えるまで綺麗に取り出してください。
4. 攪拌不足の場合は施工面に白い斑点が出る場合があります。
5. 練った後の材料は、60分以内に施工してください。
6. カラーバックを混ぜるとき、缶の底に色素が沈殿していますので刷毛やゴムベラを使用しながら、缶の底が見えるまで綺麗に取り出してください。
7. 複数缶使用の場合は必ず同じタイミングで色を混ぜてください。
8. MPCは厚塗りするとクラックの原因になります。
9. 施工後に上にゴム製のマットを置かないでください。塗装面に張り付き取れなくなります。
10. 取り扱い中は、塗料ができるだけ皮膚に触れないようにし、保護手袋・保護メガネなどを着用してください。
11. 気温、被塗物の温度が10℃以下、32℃以上、湿度85%以上または換気が十分でなく結露が考えられる場合は塗装を避けてください。
12. 高温(35℃以上)および低温(5℃以下)、直射日光が当たる場所での材料の保管は避けてください。
12. 汚れ、傷などにより補修塗料が必要な場合、同一塗料でも補修部分が目立ちます。



デザイン性の高い薄塗りコンクリート

屋内・屋外用

モルタル風デザインコンクリート MPC エムピーシー

既存のコンクリートやモルタルの上から直接施工が可能な床用薄塗りコンクリート装飾材です。

高い柔軟性と耐候性を持ち、車が乗っても問題がないほどの耐久性で

一般住宅のガレージや大型商業施設、アミューズメントパークなど、屋内外問わず使える優れものです。



COLORWORKS

販売元 株式会社カラーワークス

COLORWORKS

オフィシャルウェブサイト
www.colorworks.co.jp

オンラインショップ
paint-shop.colorworks.co.jp

■ 東京ショールーム
〒101-0031 東京都千代田区東神田 1-14-2 バレットビル
Tel: 03-3864-0810

■ 神奈川ショールーム
〒242-0002 神奈川県大和市つきみ野 1-1-40 Tel: 046-278-3029

■ 神戸ショールーム
〒652-0032 兵庫県神戸市兵庫区荒田町1-4-1-102 Tel: 078-862-8802



強度が高いので駐車場にも最適

オフィスや住宅などリノベーションに

会社名やロゴを入れることが可能

リノベーションに最適！床や壁、カウンターの天板にも塗れる

モルタル風デザインコンクリート MPC エムピーシー 屋内・屋外用

特徴 意匠性 | 9色 | 不燃認定 | 低臭 | 速乾 | 耐久性 | 耐候性 | 床にも使用可能 | ※色数は予告なく変更することがあります。

用途 屋内外 (床・壁・天板)

様々な下地に施工可能

MPC (エムピーシー) は、下地の素材に応じて施工方法を変えることで、床や壁、カウンターの天板など屋内外の様々なシーンにお使いいただけます。会社名やロゴなど、オリジナルデザインを取り入れることも可能です。

特徴

● ガレージや駐車場、外壁にも使えるほどの耐久性と耐候性

成分のほとんどが「ポリマー」で、収縮・耐衝撃性に優れているため、車やバイクが乗り降りするガレージにも最適です。海外では、ガレージや車の展示場、大型商業施設の採用が非常に多い素材で、ブルックリンスタイルのように、アメリカ人が好きな方には外壁にもご採用いただいております。

● コンクリートを保護し、割れを防ぎます

コンクリートの表面を保護する目的の材料なので、施工面の強度を高めます。※ひび割れ等がある場合は、別途補修工事が必要となります。

● 店舗名やロゴが入れられる！高いデザイン性

ステンシルを使ってロゴや店舗名のデザインを入れることが可能。単色で塗ってもムラを付けて風合いを出すこともできます。ステンシルは同素材で塗るので、デザインが剥がれたり擦れることがありません。

● 撥水効果も抜群

撥水効果があるのでキッチン腰壁や天板、化粧洗面台にもおすすめです。艶のある仕上げ、マットな仕上げなどトップコートの種類も豊富なので、完成のイメージに合わせて仕上げをお選びいただくことが可能です。

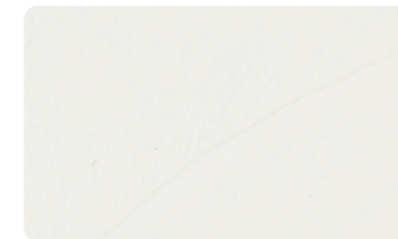
LAYER ※タイル下地の場合



タイルを剥がすことなく、その上から施工することが可能です。

選りすぐりの9色

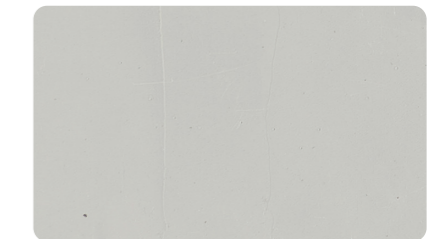
★人気色



ホワイト



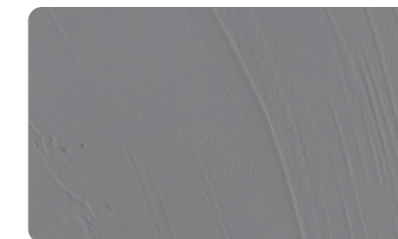
スピードウェイグレー



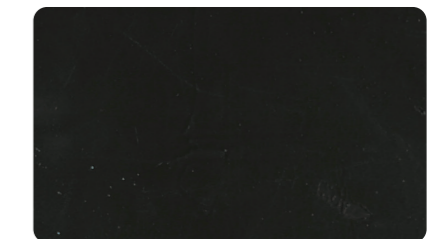
★ドルフィングレー



ブライトグレー



ダークグレー



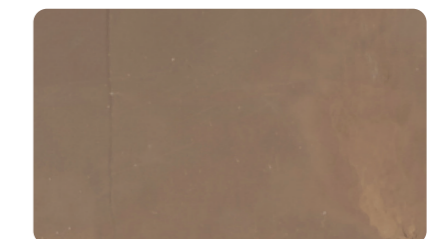
ブラック



サンドパイパーベージュ



コッパーケトル



アドビ

※ 実際の色とは異なります。色の確認は有料サンプルをご依頼ください。

有料サンプル



塗装ステップ

施工の目安 20㎡ 約3~4日 ※下地によって変わります。完全硬化まで3日間おいてください。



1層目にレギュラーを塗り付け下地を作ります。 2層目にスムースを塗り付け仕上げ面を作ります。 デザインしたいシートを貼り付け、スムースを塗り付けます。 お好きな文字やデザインを自由に表現出来ます。 仕上げにトップコートシーラーを塗布します。 グラフィカルなフロアが完成します。

※ 詳細は裏面の【塗装説明書】をご覧ください。
※ 施工には特殊技術が必要のため、テクニカル講習をおすすめします。

商品概要



MPC エムピーシー

用途 屋内外の床・壁・天板 (コンクリート・プラスターボード・モルタル・木部など)
※下地の状況により、下地調整が必要な場合があります。
※多少の不陸、クラックがある場合は別材料にて下地調整を行います。

サイズ | 標準塗装面積 | 塗装回数

- MPC ポリマー 25kg (1缶に対しMPCパウダー2袋混合)
- MPC レギュラーパウダー 25kg (22.5㎡ / 1回塗り (1層 0.79mm厚))
- MPC スムースパウダー 18kg (15㎡ / 2回塗り (1層 0.79mm厚))
- カラーパック (ポリマー1缶に対し1缶) ○ 各種トップコート

※ 被塗膜の形状・素地の状態・施工条件によりそれぞれ多少幅を生じることがあります。撥水加工・フッ素樹脂ラミネート・汚れ防止用・ペット用等の特殊加工クロスなどは、水性塗料を弾くためペイントできないものもあります。 ※詳しくは施工要領書をご覧ください。
※商品のデザイン・仕様・外観は予告なく変更する場合がありますのでご了承ください。