

スパークルペイント Polistof (ポリストフ) 施工要領書



施工動画

- 商品名 スパークルペイント ポリストフ
水性アクリルエマルションペイント
- 素材 プラスターボード、カラーワークスペーパー(テクスチャー用)、コンクリート、モルタル
- 荷姿 ポリストフ専用ベース：0.75L、2.5L、5L / ポリストフ：5L

工程	塗料名	塗装方法	塗り回数	塗装間隔(時間以上)	塗面積と塗付量(kg/m ²)	希釈率(%)
素地調整	被塗面に付着している汚れ、油成分、ゴミ、粉などの付着物を除去し乾燥した清浄な面にする。穴埋めが必要な場合にはパテ・フィラーなどを用いて行う。					
下塗り	素地の材質、状態に適したシーラー・プライマーを使用してください。(別途ご準備ください)					
ステップ1	ポリストフ専用ベース(Primer400)	ローラー塗り	1	約4時間(20℃)	約11~12㎡/1Lあたり	0~20%
ステップ2	ポリストフ	ローラー塗り	1	指触乾燥約1時間 塗装間隔6~8時間	約7~8㎡/1Lあたり	—
ステップ3	ポリストフ	ローラー塗り	1	指触乾燥約1時間 塗装間隔6~8時間	約7~8㎡/1Lあたり	—

(注) 被塗膜の形状、素地の状態、施工方法、施工条件により塗面積に幅が生じることがあります。撥水加工、フッ素樹脂ラミネート、汚れ防止用、ベットの特殊加工クロスなどは、艶があり水性塗料を弾くためペイントできないものもあります。意匠性特殊塗料のため、塗膜の厚さや塗り方、製造ロットにより若干の色差が発生する場合がございます。ご了承ください。

- サイズ | 標準塗装面積 | 塗装回数
- ポリストフ専用ベース 0.75L (約9㎡/1回塗り)
 - ポリストフ専用ベース 2.5L (約30㎡/1回塗り)
 - ポリストフ専用ベース 5L (約60㎡/1回塗り)
 - ポリストフ 5L (約17㎡/2回塗り)
- *下地により異なります。

【施工要領】

- 塗料準備** ・ポリストフ専用ベースを状況に応じて水で0~20%希釈すること。
・塗料の性質上、下に固まっている場合がある。出荷時に攪拌しておりますが使用時には再度底面から良くまぜること。
- 養生** ・マスキングテープやマスキングを使い、塗りたくない所を覆う。
※塗装が終了しない場合でもその日のうちに一旦剥がす。(翌日になると塗料がかたまり綺麗に剥がすことができません)
- 下塗り(下地調整)** ・素地の材質・状態に適したシーラー・プライマーを使用し吸い込みを止めること。(別途ご準備ください)
・塗装面は平滑な状態にすること。
- ステップ1** ・ポリストフ専用ベース(状況に応じて水で0%~20%希釈したもの)を中毛ローラーで不規則に1回塗る。
※一方にならない様に角度と強さを変えながら平滑に塗ってください。※一方に塗装した場合、塗継ぎ部分が出ることがあります。
※塗継ぎのところは色が濃く出ます。上塗りをして隠すことができません。※滑らかな仕上がりにするため、ローラー目を立てない様に塗ってください。
- ステップ2** ・ポリストフをローラーで全体に不規則な方向に塗り広げる。
・ローラー塗り直後、すぐにローラーで1回、ストレート(縦一方方向)に塗布面を整える。
※途中で塗布作業を中断せず、塗り始めた壁を最後まで塗り終えるようにしてください。
- ステップ3** ・ステップ2のポリストフ乾燥後、ステップ2と同様の塗り方で2度目の塗布をおこなう。
※ポリストフは非常に乾燥が早いです。
※乾いてしまうと、塗り継ぎ、入隅などのローラーの跡が残ります。ローラーで塗装後すぐにローラーをストレート(縦一方方向)に入れ、一面を仕上げるようにしてください。
※塗り継ぎ、入隅は刷毛、ローラーで高さ強さを揃えず必ず不規則に塗ってください。
※塗り方によって、仕上がりに違いが出る場合があります。試し塗りをお勧めします。

【塗装上の注意】

1. 素地の乾燥を十分行ってください。(含水率10%以下、pH値9以下)
2. 取り扱い中は、塗料ができるだけ皮膚に触れないようにし、保護手袋・保護メガネなどを着用してください。
3. 気温、被塗物の温度が5℃以下、30℃以上、湿度85%以上または換気が十分でなく結露が考えられる場合は塗装を避けてください。
4. 密着が悪い場合など、必要に応じてプライマー等で素地調整を行ってください。
5. 高温(30℃以上)および低温(10℃以下)での塗料の保管は避けてください。
6. 塗装後24時間以内に、結露や塗装場所の急激な湿度変化がありますと、白化やシミが残ったり、塗膜が正常に形成されない場合があります。
7. 絶えず結露が発生するような用途、場所での使用は避けてください。
8. 塗料は内容物が均一になるように攪拌してください。
9. 塗装時及び塗料の取扱い時は、換気を十分に行ってください。
10. 汚れ、傷などにより補修塗料が必要な場合、大型壁面塗装では補修部分が目立つことがありますので、同一塗料、同一塗装方法での補修をしてください。
11. 面の途中で塗装を一旦止めず、面は塗りきってください。
12. 原料調色のため、原材料が混ざり切っていない場合があります。原材料のかたまりを取りながら塗布してください。

光あふれる輝きでラグジュアリーな空間を演出

屋内壁

スパークルペイント Polistof (ポリストフ)

キラキラと輝く柔らかなラメ入りと、マットな質感のラメ無しの2種類からお選びいただけます。
光をとらえてキラキラと繊細にきらめくラメ入りは、まばゆいほどの輝きで華やかな印象に。
柔らかな手触りのラメ無しは、マットな質感で落ち着いた雰囲気演出します。



COLORWORKS

輸入販売元 株式会社カラーワークス

COLORWORKS

www.colorworks.co.jp



お問い合わせ

Polistof®

光あふれる輝きでラグジュアリーな空間を演出

スパークルペイント Polistof (ポリストフ)

キラキラと輝く柔らかなラメ入りと、マットな質感のラメ無しの2種類からお選びいただけます。
光をとらえてキラキラと繊細にきらめくラメ入りは、まばゆいほどの輝きで華やかな印象に。
柔らかな手触りのラメ無しは、マットな質感で落ち着いた雰囲気を演出します。

特徴

特徴 意匠性 | 8色 | F☆☆☆☆ | 低VOC | 低臭 | 不燃認定 | 水性塗料 |
用途 屋内壁

※ 色数は予告なく変更することがあります。

● 高級感のある2種類の仕上げ

・キラキラと上品に輝くラメ入り

きめの細かなラメの粒子が光を反射し、空間にキラキラとした華やかな印象を与えます。高級感のある質感と優しい手触りが、ワンランク上の空間を創造します。

・照明で陰影を楽しむマットなラメ無し

ラメ無しは、マットで柔らかな風合いのため、間接照明で壁の陰影を楽しむ空間にぴったりです。



● 傷がつきにくい仕上がり

最先端の技術を駆使して、安全で耐久性があり、擦り傷やひっかき傷に影響を受けにくい仕上がりです。

● メンテナンス性

少しの汚れなら完全乾燥後、柔らかいスポンジに水を含ませて優しく塗装面を拭くことができます。

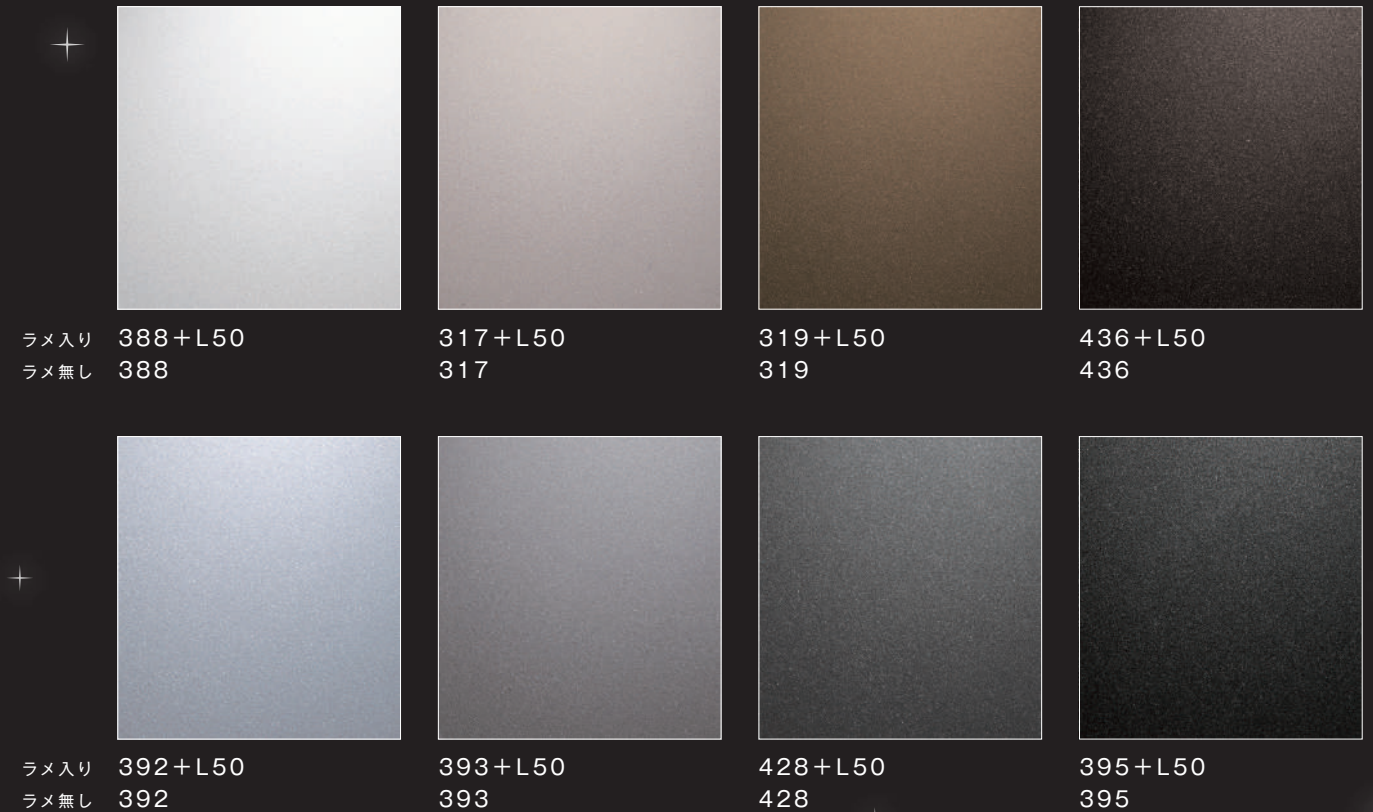
● 施工性

つなぎ目が目立たないローラー施工なので、技術がない方でも比較的簡単に仕上げる事が可能です。



選りすぐりの8色 (ラメ入り・ラメ無し)

※写真はラメ入り



ラメ入り 388+L50
ラメ無し 388

317+L50
317

319+L50
319

436+L50
436

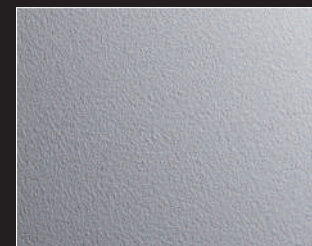
ラメ入り 392+L50
ラメ無し 392

393+L50
393

428+L50
428

395+L50
395

ラメ無し見本



392

カラーチャート
レンタル依頼



※実際の色とは異なります。色の確認、掲載色以外についてはカラーチャートをご依頼ください。

商品概要



スパークルペイント Polistof (ポリストフ)

用途 屋内壁用 (プラスターボード・カラーワークスペーパー(テクスチャー用)・コンクリート・モルタル) ※下塗りにポリストフ専用ベースを使用してください。

サイズ | 標準塗装面積 | 塗装回数

- ポリストフ専用ベース 0.75L (約 9 m²/1回塗り)
- ポリストフ専用ベース 2.5L (約 30 m²/1回塗り)
- ポリストフ専用ベース 5L (約 60 m²/1回塗り)
- ポリストフ 5L (約 17 m²/2回塗り) ※下地により異なります。

※ 被塗膜の形状・素地の状態・施工条件によりそれぞれ多少幅を生じることがあります。撥水加工・フッ素樹脂ラミネート・汚れ防止用・ペット用等の特殊加工クロスなどは、水性塗料を弾くためペイントできないものもあります。※詳しくは施工要領書をご覧ください。※商品のデザイン・仕様・外観は予告なく変更する場合がありますのでご了承ください。※意匠性特殊塗料の為、塗膜の厚さや塗り方、製品ロットにより若干の色差が発生する場合がございます。ご了承ください。