

スエードペイント VALRENNA(バルレンナ) 塗装説明書



施工動画

- 商品名 スエードペイント VALRENNA(バルレンナ)
水性アクリルエマルジョンペイント
- 素材 プラスターボード、カラーワークスペーパー(テクスチャー用)、コンクリート、モルタル
- 荷姿 スエード専用プライマー：2.5L、5L、12L / スエードペイント：2.5L、5L

工程	塗料名	塗装方法	塗り回数	塗装間隔(時間以上)	塗面積と塗付量(kg/m ²)	希釈率(%)
素地調整	被塗面に付着している汚れ、油成分、ゴミ、粉などの付着物を除去し乾燥した清浄な面にする。穴埋めが必要な場合にはパテ・フィラーなどを用いて行う。					
下塗り	素地の材質、状態に適したシーラー・プライマーを使用してください。					
ステップ1	スエード専用プライマー1200	ローラー塗り	1	約4時間(20℃)	約8m ² /1Lあたり	10~30%
ステップ2	スエードペイント	ローラー塗り	1	指触乾燥約1時間 塗装間隔2~4時間	約14m ² /1Lあたり	—
ステップ3	スエードペイント	ローラー塗り 刷毛塗り	1	指触乾燥約1時間 塗装間隔2~4時間	約14m ² /1Lあたり	—

(注) 被塗膜の形状、素地の状態、施工方法、施工条件により塗面積に幅が生じることがあります。撥水加工、フッ素樹脂ラミネート、汚れ防止用、ベント用などの特殊加工クロスなどは、艶があり水性塗料を弾くためペイントできないものもあります。

サイズ 標準塗装面積 塗装回数	○スエード専用プライマー 2.5L (約20m ² /1回塗り)	○スエード専用プライマー 5L (約40m ² /1回塗り)	○スエード専用プライマー 12L (約96m ² /1回塗り)	○スエードペイント 2.5L (約17.5m ² /2回塗り)	○スエードペイント 5L (約35m ² /2回塗り)
					※下地により異なります。

【塗装要領】

- 塗料準備**
 - ・スエード専用プライマーを状況に応じて水で0~20%希釈すること。
 - ・塗料の性質上、下に固まっている場合がある。出荷時に攪拌しておりますが使用時には再度底面から良くまぜること。
- 養生**
 - ・マスキングテープやマスキング紙を使い、塗りたくない所を覆う。
 - ※塗装が終了しない場合でもその日のうちに一旦剥がす。(翌日になると塗料がかたまり綺麗に剥がすことが出来ません)
- 下塗り(下地調整)**
 - ・素地の材質・状態に適したシーラー・プライマーを使用し吸い込みを止めること。(別途ご準備下さい)
 - ・塗装面は平滑な状態にすること。
- ステップ1**
 - ・スエード専用プライマー(状況に応じて水で0%~20%希釈したもの)を中毛ローラーで不規則に一回塗る。
 - ※一方にならない様に角度と強さを変えながら平滑に塗って下さい。※一方に塗装した場合、塗継ぎ部分が出る場合があります。
 - ※塗継ぎのところは色が濃くなります。上塗りをして隠すことができません。※滑らかな仕上がりにするため、ローラー目を立てない様に塗ってください。
- ステップ2**
 - ・スエードペイントをローラーで全体に不規則な方向に塗り広げる。
- ステップ3**
 - ・ステップ2のスエードペイント乾燥後、ステップ2と同様の塗り方でローラーで一回塗る。
 - ・ローラー塗り直後、すぐに刷毛で柔らかいカーブを描く様にクロスしながら刷毛目を入れる。(塗料をローラーで塗る人、刷毛で模様をつける人と2人以上で塗装することをお勧めします。)
 - ※スエードペイントは非常に乾燥が早いです。※乾いてしまうと、塗り継ぎ、入隅などのローラーの跡が残ります。ローラーで塗装後すぐに刷毛を入れ、一面を仕上げるようにして下さい。※刷毛の強弱や刷毛を重ねる事で表情に深みが出ます。※刷毛は毛足長め80~100mm、幅80~100mm(3~4インチ)程度のナイロン刷毛がおすすめです。 ※塗り継ぎ、入隅は刷毛、ローラーで高さ強さを揃えず必ず不規則に塗って下さい。
 - ※塗り方によって、仕上がりに違いが出る場合があります。試し塗りをお勧めします。

【塗装上の注意】

1. 素地の乾燥を十分行ってください。(含水率10%以下、pH値9以下)
2. 取り扱い中は、塗料ができるだけ皮膚に触れないようにし、保護手袋・保護メガネなどを着用してください。
3. 気温、被塗物の温度が5℃以下、30℃以上、湿度85%以上または換気が十分でなく結露が考えられる場合は塗装を避けてください。
4. 密着が悪い場合など、必要に応じてプライマー等で素地調整を行ってください。
5. 高温(30℃以上)および低温(10℃以下)での塗料の保管は避けてください。
6. 塗装後24時間以内に、結露や塗装場所の急激な湿度変化があると、白化やシミが残ったり、塗膜が正常に形成されない場合があります。
7. 絶えず結露が発生するような用途、場所での使用は避けてください。
8. 塗料は内容物が均一になるように攪拌してください。
9. 塗装時及び塗料の取扱い時は、換気を十分に行ってください。
10. 汚れ、傷などにより補修塗料が必要な場合、大型壁面塗装では補修部分が目立つことがありますので、同一塗料、同一塗装方法での補修をしてください。
11. 面の途中で塗装を一旦止めず、面は塗りきってください。



スエードのような非常に柔らかな感触

屋内壁

スエードペイント VALRENNA(バルレンナ)

特殊な樹脂と顔料によりソフトな手触りと滑らかな光の反射をもたらし、この上なくエレガントな色合いと陰影のあるマットな質感で高級感のある華やかな空間を演出することができます。

- スエード調
- 耐久性
- 意匠性
- 水性
- 上質な仕上がり
- 24色

COLORWORKS

輸入販売元 株式会社カラーワークス

COLORWORKS

www.colorworks.co.jp



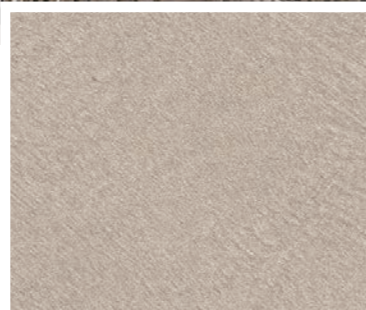
お問い合わせ

0524.1.0.gr

VALPAINT

スエードのような非常に柔らかな感触

特殊な樹脂と顔料により空間に滑らかな光の反射をもたらし、この上なくエレガントな色合いで空間を演出することができます。その仕上がりは、ソフトで優しい触り心地です。



★ 456A

スエードペイント VALRENNA(バルレンナ)

屋内壁

特徴 意匠性 | 24色 | F☆☆☆☆ | 低VOC | 低臭 | 不燃認定 | 水性塗料 |

用途 屋内壁

特徴

● 高級感のある空間を演出

美しい色合いと落ち着いた質感が特徴で、陰影のある仕上がりが高級感を醸し出します。この絶妙な表情がドラマチックな空間を演出します。

● 空間に多彩な表情を生む24色

住宅にも商業施設にも使いやすい24色のラインナップ。空間を華やかにシックにも演出することができます。

● 傷がつきにくい仕上がり

弊社従来品のスエード調塗料に比べ、擦り傷やひっかき傷に影響を受けにくい仕上がりです。

● メンテナンス性

少しの汚れなら完全乾燥後、柔らかいスポンジに水を含ませて、優しく塗装面を拭くことができます。
※濃色の場合、こすりすぎると白っぽくなる恐れがあります。



★ 497B



539B

選りすぐりの24色

★人気色



※ 実際の色とは異なります。色の確認、掲載色以外についてはカラーチャートをご依頼ください。
※ 意匠性特殊塗料の為、塗膜の厚さや塗り方、製品ロットにより若干の色差が発生する場合がございます。ご了承ください。

カラーチャート
レンタル依頼



商品概要



スエードペイント VALRENNA(バルレンナ)

用途 屋内壁用(プラスターボード・CWペーパー(テクスチャー用)・コンクリート・モルタル)
※下塗りにスエード専用プライマーを使用してください。

サイズ | 標準塗装面積 | 塗装回数

○ スエード専用プライマー 2.5L (約 20 m² / 1 回塗り) ○ スエードペイント 2.5L (約 17.5 m² / 2 回塗り)
○ スエード専用プライマー 5L (約 40 m² / 1 回塗り) ○ スエードペイント 5L (約 35 m² / 2 回塗り)
○ スエード専用プライマー 12L (約 96 m² / 1 回塗り) ※下地により異なります。

※ 被塗膜の形状・素地の状態・施工条件によりそれぞれ多少幅を生じることがあります。撥水加工・フッ素樹脂ラミネート・汚れ防止用・ペット用等の特殊加工クロスなどは、水性塗料を弾くためペイントできないものもあります。※詳しくは施工要領書をご覧ください。※商品のデザイン・仕様・外観は予告なく変更する場合がありますのでご了承ください。