

Sabulador *Soft*

*Come in una Danza,
la Sabbia si posa dolcemente sulla parete
mossa dal soffio del Deserto*





ARGENTO 100

EFFETTO PENNELLATO



ARGENTO 100



ORO 200



BIANCO PIENO 400



ALLUMINIO 300



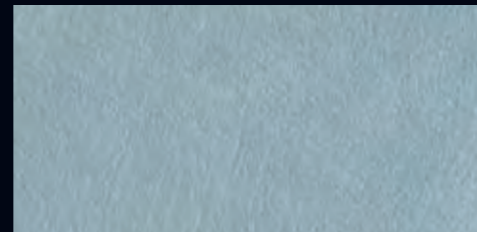
ARGENTO 100 + 479 A



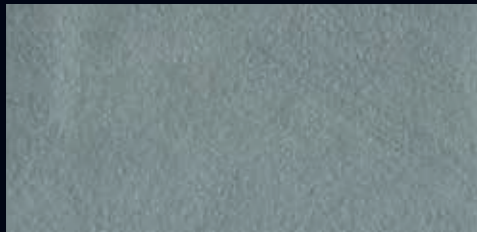
ARGENTO 100 + 479 C



ARGENTO 100 + 479 D



ARGENTO 100 + 479 E



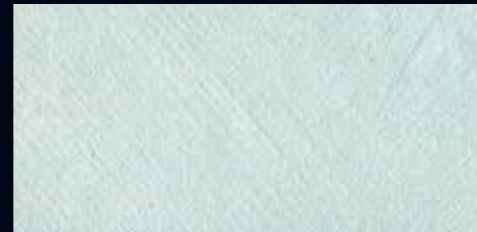
ARGENTO 100 + 449 A



ARGENTO 100 + 449 C



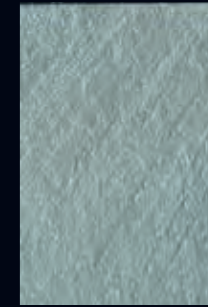
ARGENTO 100 + 449 D



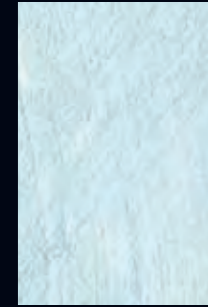
ARGENTO 100 + 449 E



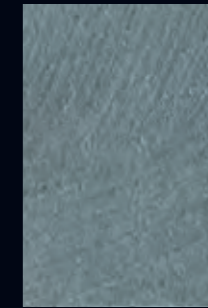
ARGENTO 100 + 462 A



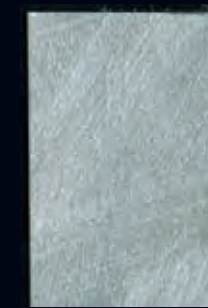
ARGENTO 100 + 462 C



ARGENTO 100 + 462 E



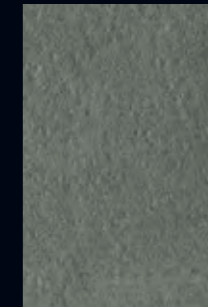
ARGENTO 100 + 478 A



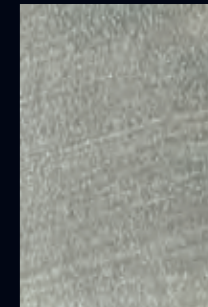
ARGENTO 100 + 478 C



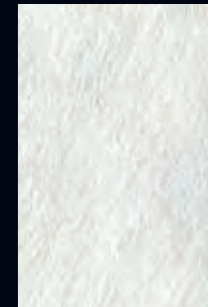
ARGENTO 100 + 478 E



ARGENTO 100 + 467 A



ARGENTO 100 + 467 C



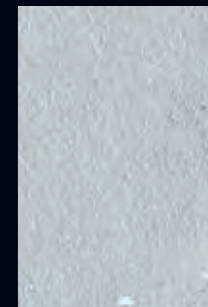
ARGENTO 100 + 467 E



ARGENTO 100 + 496 A



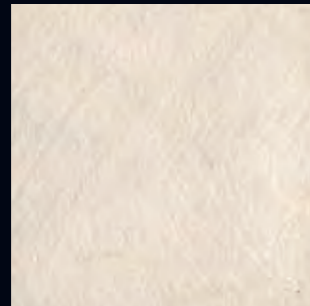
ARGENTO 100 + 496 C



ARGENTO 100 + 496 E



ARGENTO 100 + 481 E



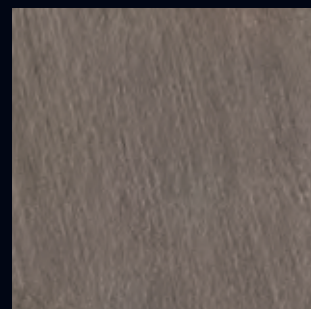
ARGENTO 100 + 456 E



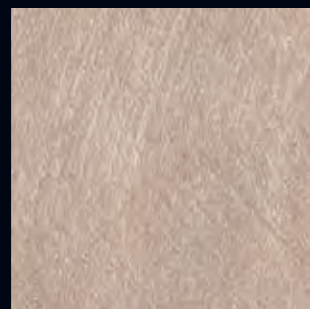
ARGENTO 100 + 481 D



ARGENTO 100 + 456 D



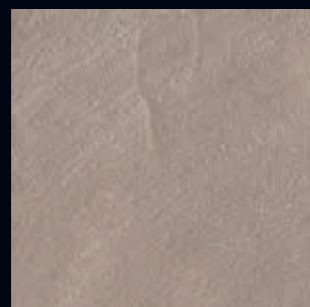
ARGENTO 100 + 481 C



ARGENTO 100 + 456 C



ARGENTO 100 + 481 A



ARGENTO 100 + 456 A



ARGENTO 100 + 495 A



ARGENTO 100 + 495 C



ARGENTO 100 + 495 E



ARGENTO 100 + 450 A



ARGENTO 100 + 450 C



ARGENTO 100 + 450 E



ARGENTO 100 + 484 A



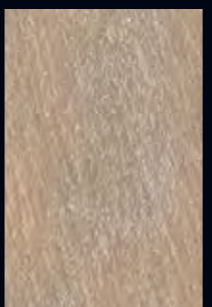
ARGENTO 100 + 484 C



ARGENTO 100 + 484 E



ARGENTO 100 + 480 A



ARGENTO 100 + 480 C



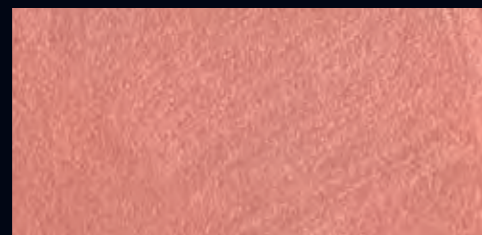
ARGENTO 100 + 480 E



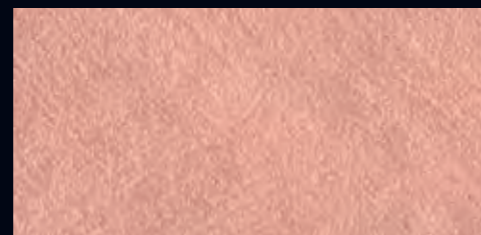
ARG.100 + 484 E



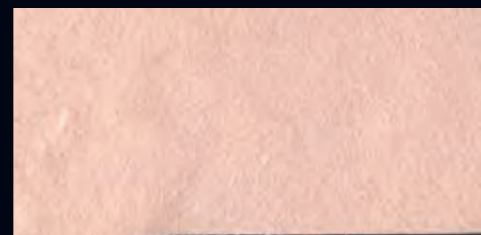
ARGENTO 100 + 441 A



ARGENTO 100 + 441 C



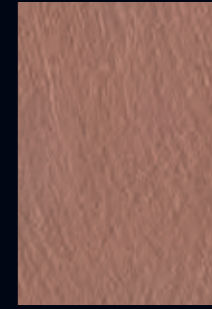
ARGENTO 100 + 441 D



ARGENTO 100 + 441 E



ARG.100 + 431 A



ARGENTO 100 + 433 A



ARGENTO 100 + 433 C



ARGENTO 100 + 433 E



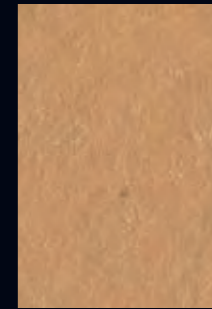
ARGENTO 100 + 434 A



ARGENTO 100 + 434 C



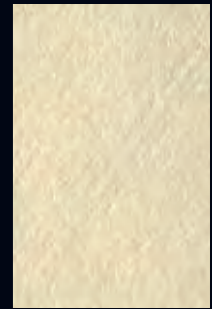
ARGENTO 100 + 434 E



ARGENTO 100 + 431 A



ARGENTO 100 + 431 C



ARGENTO 100 + 431 E



ARGENTO 100 + 432 A



ARGENTO 100 + 432 C



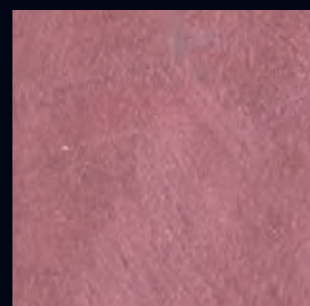
ARGENTO 100 + 432 E



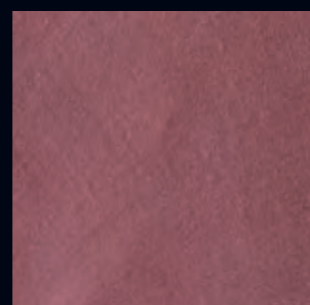
ARGENTO 100 + 439 E



ARGENTO 100 + 439 D



ARGENTO 100 + 439 C



ARGENTO 100 + 439 A



ARGENTO 100 + 471 A



ARGENTO 100 + 436 A



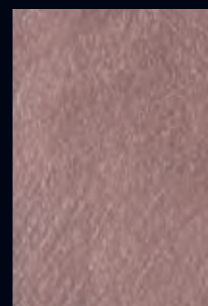
ARGENTO 100 + 483 A



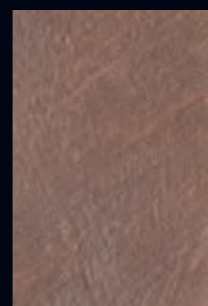
ARGENTO 100 + 472 A



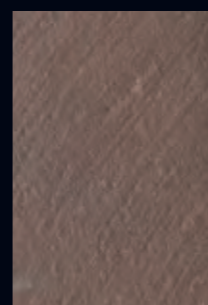
ARGENTO 100 + 471 C



ARGENTO 100 + 436 C



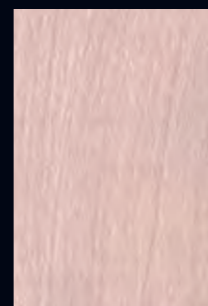
ARGENTO 100 + 483 C



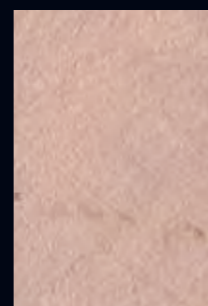
ARGENTO 100 + 472 C



ARGENTO 100 + 471 E



ARGENTO 100 + 436 E



ARGENTO 100 + 483 E



ARGENTO 100 + 472 E



ARG.100 + 483 E



ARGENTO 100 + 538 A



ARGENTO 100 + 538 C



ARGENTO 100 + 538 D



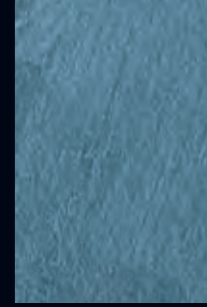
ARGENTO 100 + 538 E



ARG.100 + 446 E



ARGENTO 100 + 536 A



ARGENTO 100 + 536 C



ARGENTO 100 + 536 E



ARGENTO 100 + 446 A



ARGENTO 100 + 446 C



ARGENTO 100 + 446 E



ARGENTO 100 + 447 A



ARGENTO 100 + 447 C



ARGENTO 100 + 447 E



ARGENTO 100 + 428 A



ARGENTO 100 + 428 C



ARGENTO 100 + 428 E



ARGENTO 100 + 533 A



ARGENTO 100 + 533 C



ARGENTO 100 + 533 D



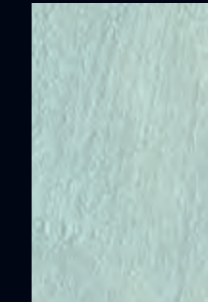
ARGENTO 100 + 533 E



ARGENTO 100 + 535 A



ARGENTO 100 + 535 C



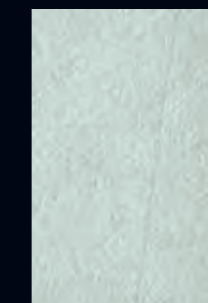
ARGENTO 100 + 535 E



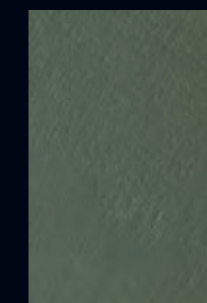
ARGENTO 100 + 442 A



ARGENTO 100 + 442 C



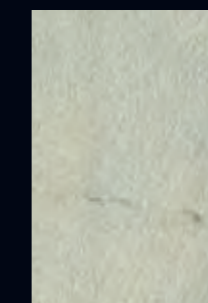
ARGENTO 100 + 442 E



ARGENTO 100 + 532 A



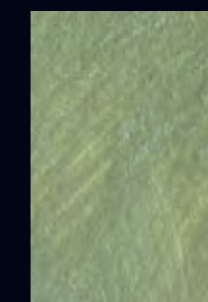
ARGENTO 100 + 532 C



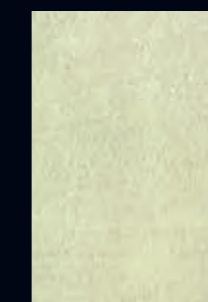
ARGENTO 100 + 532 E



ARGENTO 100 + 463 A



ARGENTO 100 + 463 C



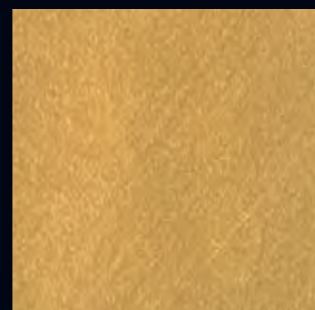
ARGENTO 100 + 463 E



ARG.100 + 442 C



ORO 200 + 432 D



ORO 200 + 431 D



ORO 200 + 432 A



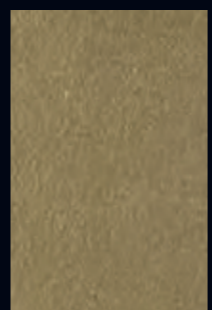
ORO 200 + 431 A



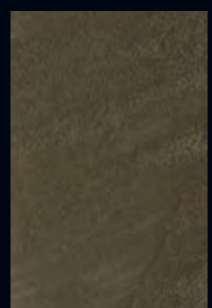
ORO 200 + 434 D



ORO 200 + 434 A



ORO 200 + 495 D



ORO 200 + 495 A



ORO 200 + 442 D



ORO 200 + 532 D



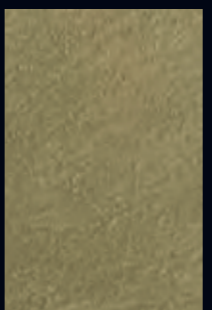
ORO 200 + 442 A



ORO 200 + 532 A



ORO 200 + 462 D



ORO 200 + 533 D



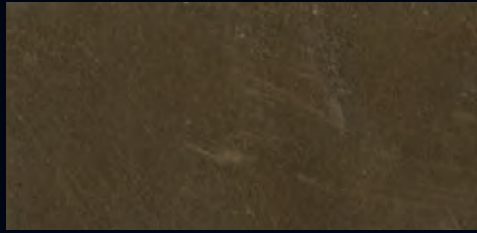
ORO 200 + 462 A



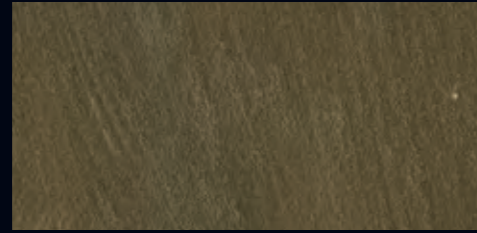
ORO 200 + 533 A



ORO 200 + 533 D



ORO 200 + 481 A



ORO 200 + 467 A



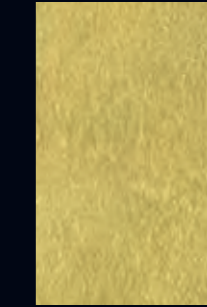
ORO 200 + 481 D



ORO 200 + 467 D



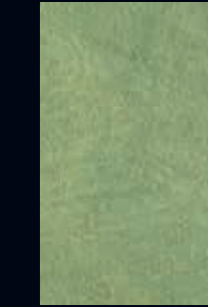
ORO 200 + 535 A



ORO 200 + 463 D



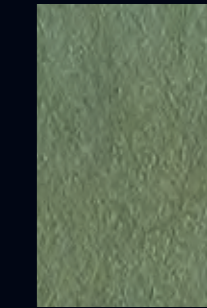
ORO 200 + 446 D



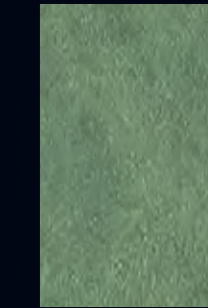
ORO 200 + 447 D



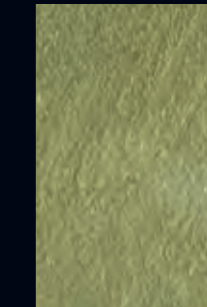
ORO 200 + 463 A



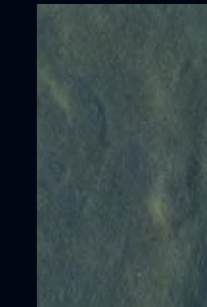
ORO 200 + 536 D



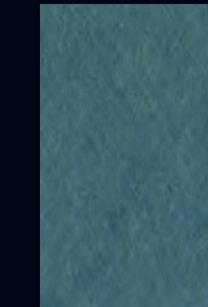
ORO 200 + 428 D



ORO 200 + 535 D



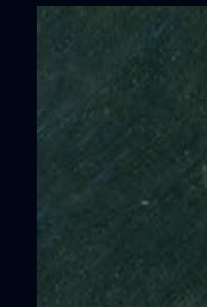
ORO 200 + 446 A



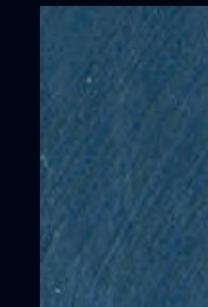
ORO 200 + 447 A



ORO 200 + 535 A



ORO 200 + 536 A



ORO 200 + 428 A



ORO 200 + 450 D



ORO 200 + 450 A



ORO 200 + 538 D



ORO 200 + 538 A



ORO 200 + 484 D



ORO 200 + 484 D



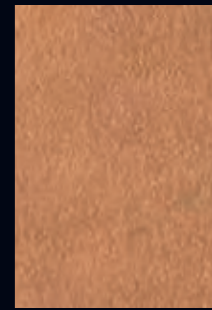
ORO 200 + 439 D



ORO 200 + 483 D



ORO 200 + 484 A



ORO 200 + 471 D



ORO 200 + 441 D



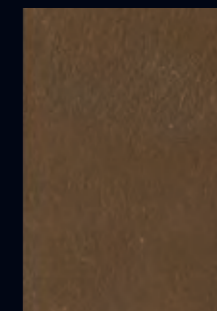
ORO 200 + 472 D



ORO 200 + 439 A



ORO 200 + 483 A



ORO 200 + 472 A



ORO 200 + 471 A



ORO 200 + 441 A

EFFETTO PENNELLATO



1) Primart 600



2) Sabulador Soft



3) Sabulador Soft

EFFETTO STRIATO



1) Primart 600



2) Sabulador Soft



3) Sabulador Soft



3) Sabulador Soft



LT. 1
A SABULADOR SOFT ARGENTO 100 o ORO 200 + COLORI' (32 ML.)
C SABULADOR SOFT ARGENTO 100 o ORO 200 + COLORI' (8 ML.)
D SABULADOR SOFT ARGENTO 100 o ORO 200 + COLORI' (2 ML.)
E SABULADOR SOFT ARGENTO 100 o ORO 200 + COLORI' 4,77 (20 ML.) + COLORI' (1 ML.)

LT. 2,5
A SABULADOR SOFT ARGENTO 100 o ORO 200 + COLORI' (80 ML.)
C SABULADOR SOFT ARGENTO 100 o ORO 200 + COLORI' (20 ML.)
D SABULADOR SOFT ARGENTO 100 o ORO 200 + COLORI' (5 ML.)
E SABULADOR SOFT ARGENTO 100 o ORO 200 + COLORI' 4,77 (50 ML.) + COLORI' (2,5 ML.)

LT. 5
A SABULADOR SOFT ARGENTO 100 o ORO 200 + COLORI' (160 ML.)
C SABULADOR SOFT ARGENTO 100 o ORO 200 + COLORI' (40 ML.)
D SABULADOR SOFT ARGENTO 100 o ORO 200 + COLORI' (10 ML.)
E SABULADOR SOFT ARGENTO 100 o ORO 200 + COLORI' 4,77 (100 ML.) + COLORI' (5 ML.)

I Ammalante pittura in movimento e la cui bellezza irregolare incanta. E' una pittura all'acqua per interni dotata di esclusivi e luminosi riflessi di sabbia. Con SABULADOR SOFT si possono creare ambienti esclusivi ed eleganti, in stile moderno e classico ma sempre in linea con le nuove tendenze decorative. Il SABULADOR SOFT è una pittura di notevole qualità in quanto traspirante, lavabile e sopravvivenibile con qualsiasi pittura all'acqua.

CARATTERISTICHE:

Per ottenere i colori del catalogo occorre mescolare il SABULADOR SOFT Col. ARGENTO 100 o Col. ORO 200 con la relativa quantità di pasta colorante denominata COLORI'. In alternativa si può colorare con il Sistema Tintometrico VALCLONE.

APPLICAZIONE DEL SABULADOR SOFT.

1) Effetto Pennellato: applicare e lavorare il SABULADOR SOFT con il Pennello PV 09 in tutte le direzioni. Dopo circa 4 ore a 20°C applicare la seconda mano con la stessa tecnica.

2) Effetto Striato: applicare e lavorare il SABULADOR SOFT con il Rullo PV 95 in tutte le direzioni e con l'ultimo passaggio in senso verticale dall'alto verso il basso. A prodotto ancora bagnato rifinire con la Spazzola PV 88 o PV 89 lasciando striature più dritte possibili dall'alto verso il basso e viceversa. Dopo circa 4 ore a 20°C applicare la seconda mano con la stessa tecnica sia per il rullo che per la spazzola.

PREPARAZIONE DEL SUPPORTO.

Supporti Vecchi. Eliminare le vecchie pitture non ancorate e sfarinanti e lavare con acqua e saponi adeguati. Successivamente applicare, come fissativo, una mano di PRIMART 600 diluito al 50% con acqua. Dopo circa 4 ore a 20°C applicare una seconda mano di PRIMART 600 diluito al 20 - 30% con acqua. Se invece le superfici sono sane e non sfarinanti, applicare solo una mano di PRIMART 600 diluito al 15 - 20% con acqua. Dopo 4 ore a 20°C, procedere con l'applicazione del SABULADOR SOFT.

Supporti Nuovi. Stuccare adeguatamente la superficie da trattare. Ad essiccazione avvenuta, carteggiare, quindi applicare una mano di PRIMART 600 diluito al 15 - 20% con acqua. Dopo 4 ore a 20°C, procedere con l'applicazione del SABULADOR SOFT.

DATI TECNICI: **Diluizione:** il PRIMART 600 va diluito al 15 - 20% con acqua; il SABULADOR SOFT è pronto all'uso. **Resa:** PRIMART 600 circa LT. 1 per 12 - 14 mq una mano a copertura; SABULADOR SOFT circa LT. 1 per 9 - 10 mq per l'Effetto Pennellato e circa LT. 1 per 8 - 9 mq per l'Effetto Striato. **Confezioni:** PRIMART 600 è disponibile in confezioni da LT. 1 - LT. 2,5 - LT. 5; SABULADOR SOFT è fornito in confezioni da LT. 1 - 2,5 - LT. 5; COLORI' è da ML. 80 e da ML. 480. **Temperatura per applicazione:** superiore a +5°C e inferiore a +30°C. **Essiccazione:** fuori polvere dopo circa 1 ora a 20°C. Asciutto dopo 3 - 4 ore a 20°C. Indurisce dopo 24 ore in base alla temperatura dell'ambiente. **Resistenza:** dopo il completo indurimento, si ottiene una pellicola traspirante con buona resistenza agli urti ed alla normale abrasione. **Lavabilità:** leggermente lavabile con acqua e comuni detersivi dopo 15 giorni dall'applicazione. **Pulizia attrezzi:** con acqua e sapone. **Conservazione:** in latta ben chiusa, anche dopo l'uso, a temperatura superiore a +10°C e inferiore a +30°C. **Stabilità:** 2 anni circa in confezioni ben sigillate e mai aperte.

NORME PARTICOLARI DI SICUREZZA: Evitare il contatto diretto con la pelle, proteggere gli occhi ed il viso, in caso di contatto, lavare immediatamente ed abbondantemente con acqua e consultare il medico. Le attrezzature non devono essere lavate in corsi d'acqua, scarichi, ecc.

AVVERTENZE PER L'UTILIZZATORE:

Le informazioni soprariportate sono esatte ed accurate. Tuttavia non essendo le condizioni d'impiego sotto il nostro controllo, non ci assumiamo alcuna responsabilità per i consigli ed i suggerimenti forniti. Si consiglia di eseguire il ciclo completo su una piccola parete per verificare la perfetta riuscita dopo di che proseguire con la decorazione controllando costantemente gli effetti decorativi ottenuti, poiché il SABULADOR SOFT si compone di prodotti naturali e resine speciali che reagiscono a seconda dell'umidità, del calore, della ventilazione ed in base alle modalità di applicazione. Quindi ogni lavoro acquisterà la propria personalizzazione. Le tinte possono variare, rispetto al catalogo, dal 20% al 30% come pure tra una partita e l'altra. Pertanto, onde evitare diversità di colore ad applicazione avvenuta, è necessario mescolare tutto il materiale in un contenitore grande prima di iniziare l'applicazione.

N.B. Prima dell'applicazione guardare attentamente il Video tutorial dell'Effetto specifico da realizzare.

GB A captivatingly beautiful paint used to create unusual and enchanting "movement". It is a water-based paint for interiors, featuring exclusive luminous sandy reflections. SABULADOR SOFT can be used to create exclusive and elegant environments in line with new decorative trends, regardless of whether the overall style is modern or classic. SABULADOR SOFT is a very high-quality paint as it is breathable, washable and may be painted over with any other water-based paint.

CHARACTERISTICS:

To create the colours displayed in the catalogue, mix the SABULADOR SOFT Col. SILVER 100 or Col. GOLD 200 with the corresponding amount of COLORI' colouring paste. Alternatively, the VALCLONE Dispensing System may be used to achieve the desired colour.

APPLICATION OF SABULADOR SOFT:

1) Brushed Effect: apply SABULADOR SOFT using the PV 09 brush and work the paint in all directions. Allow to dry for about 4 hours at 20°C, then apply a second coat using the same technique.

2) Streaked Effect: apply SABULADOR SOFT using the PV 95 roller and work the paint in all directions, while brushing the last stroke vertically from top to bottom. Go over the product while it is still wet using the PV 88 or PV 89 Spatula, moving from top to bottom and vice-versa to leave streaks which are as straight as possible. Allow to dry for about 4 hours at 20°C, then apply a second coat using the same Roller and Spatula techniques.

SURFACE PREPARATION:

Old Surfaces: Remove old non-adhering and peeling paint and wash using water and suitable soap products. Next, apply a coat of PRIMART 600 diluted 50% with water as a fixative. After approximately 4 hours at 20°C, apply a second coat of PRIMART 600 diluted 20 - 30% with water. If, however, the surfaces are clean and not peeling, apply a single coat of PRIMART 600 diluted 15 - 20% with water. After 4 hours at 20°C, proceed with the application of SABULADOR SOFT.

New Surfaces. Use a filler to repair the surface. When dry, sand the surface then apply a coat of PRIMART 600 diluted 15 - 20% with water. After 4 hours at 20°C, proceed with the application of SABULADOR SOFT.

TECHNICAL DATA: **Dilution:** dilute PRIMART 600 at 15 - 20% with water, and then SABULADOR soft will be ready for use. **Coverage:** PRIMART 600, approximately 1 litre per 12 - 14 square metres; SABULADOR SOFT, approximately 1 litre per 9 - 10 square metres for brushstroke effect, and approximately 1 litre per 8 - 9 square metres for streaked effect. **Packaging:** PRIMART 600 is available in 1, 2,5 or 5 litre packs; SABULADOR SOFT is available in 1, 2,5 or 5 litre packs and COLORI' is supplied in 80 ml and 480 ml packs. **Application temperature:** between +5°C and +30°C. **Drying:** dust-free after approximately 1 hour at 20°C. Dry after 3 - 4 hours at 20°C. Hardens after 24 hours, depending on the temperature of the room. **Resistance:** once the product has hardened completely, a breathable film develops, offering good resistance to knocks and normal abrasion. **Washability:** slightly washable with water and common detergents 15 days after application. **Equipment cleaning:** with soap and water. **Storage:** make sure that the can is tightly closed, even after use, and store at a temperature between +10°C and +30°C. **Stability:** approximately 2 years in properly sealed containers that are never opened.

SPECIAL SAFETY INSTRUCTIONS: Avoid direct contact with the skin. Protect the eyes and face. In the event of contact, rinse immediately and thoroughly with water and consult a doctor. The equipment used must be washed in watercourses, drains, etc.

USER PRECAUTIONS:

The above information is both correct and accurate. However, considering that the conditions in which the products are used are not under our control, we will not be held liable for any recommendations or advice provided. We recommend that the complete cycle is tested on a small wall first in order to ensure it is a success, after which the rest of the decoration procedure may be continued (check the decorative effects regularly as you proceed). This is because SABULADOR SOFT consists of natural products and special resins which react to moisture, heat, ventilation and the application method. Each application cycle will therefore acquire its own unique character. The shades may vary from those shown in the catalogue by 20% to 30%, and also between different batches. All the material should therefore be mixed in a large container before the application process is started, in order to avoid differences in colour once the product has been applied.

N.B.: we suggest that you carefully view the video tutorial for the effect you wish to obtain before applying the product.

F Fascinante peinture empreinte de mouvement dont la beauté irrégulière séduit. C'est une peinture à l'eau pour intérieur produisant de très originaux reflets de sable particulièrement lumineux. Grâce à SABULADOR SOFT les pièces acquièrent un cachet exclusif et élégant, au style moderne ou classique mais toujours en ligne avec les dernières tendances déco. SABULADOR SOFT est une peinture de toute première qualité, il est transpirant, résistant au lavage et peut être repeint avec tout type de peinture à l'eau.

CARACTÉRISTIQUES:

Pour obtenir les couleurs du catalogue, il faut mélanger SABULADOR SOFT Col. ARGENT 100 ou Col. OR 200 avec la quantité de pâte colorante COLORI' nécessaire. Il est aussi possible de réaliser la coloration à l'aide du système colorimétrique VALCLONE.

APPLICATION DU SABULADOR SOFT.

1) Effet Coup de pinceau: appliquer et travailler SABULADOR SOFT à l'aide du pinceau PV 09 dans toutes les directions. Après 4 heures à 20°C, procéder à l'application de la deuxième couche en procédant comme pour la première.

2) Effet strié: appliquer et travailler SABULADOR SOFT à l'aide du rouleau PV 95 dans toutes les directions puis lors du dernier passage procéder dans le sens vertical de haut en bas. Alors que le produit est encore humide, procéder à la finition à l'aide de la brosse PV 88 ou PV 89 en laissant des striures verticales les plus droites possible de haut en bas et de bas en haut. Après 4 heures à 20°C, procéder à l'application de la deuxième couche en procédant au rouleau et à la spatule comme pour la première couche.

PRÉPARATION DU SUPPORT.

Supports anciens. Éliminer les vieilles peintures qui s'effritent et laver avec de l'eau et du savon approprié. Appliquer ensuite, une couche de PRIMART 600 dilué à 50% avec de l'eau qui fera office de fixatif. Au bout d'environ 4 heures à 20°C, appliquer une deuxième couche de PRIMART 600 dilué à 20 - 30% avec de l'eau.

Si, par contre, les surfaces sont en bon état et ne s'effritent pas, appliquer une couche de PRIMART 600 dilué à 15 - 20% avec de l'eau. Au bout de 4 heures à 20°C, appliquer SABULADOR SOFT.

Supports neufs. Bien mastiquer la surface. Après séchage, poncer puis appliquer une couche de PRIMART 600 dilué à 15 - 20% avec de l'eau. Au bout de 4 heures à 20°C, appliquer SABULADOR SOFT.

DONNÉES TECHNIQUES:

Dilution: PRIMART 600 doit être dilué à 15 - 20% avec de l'eau; SABULADOR SOFT est prêt à l'emploi.

Rendement: PRIMART 600 environ 1 litre pour 12 - 14 m²; SABULADOR SOFT environ 1 litre pour 9 - 10 m² pour l'Effet Coup de pinceau et environ 1 litre pour 8 - 9 m² pour l'Effet Strié.

Conditionnement: PRIMART 600 est conditionné en pots de 1 - 2,5 - 5 litres; SABULADOR SOFT est conditionné en pots de 1 - 2,5 - 5 litres; COLORI' est conditionné en pots de 80 et 480 ml.

Température d'application: entre +5°C et +30°C.

Séchage: hors poussière au bout de 1 heure environ à 20°C. Sec au bout de 3 - 4 heures à 20°C. Il durcit au bout de 24 heures selon la température ambiante.

Résistance: après durcissement complet, on obtient la formation d'une pellicule transpirante présentant une bonne résistance aux chocs et à une abrasion normale.

Entretien: légèrement lavable à l'eau et avec des détergents courants 15 jours après l'application.

Nettoyage des outils: à l'eau et au savon.

Conservation: dans un bidon bien fermé, même après usage, à une température comprise entre +10 C et +30 C.

Stabilité: 2 ans environ dans des bidons bien fermés, jamais ouverts.

CONSIGNES DE SÉCURITÉ PARTICULIÈRES: Éviter le contact direct avec la peau. Protéger les yeux et le visage. En cas de contact, rincer immédiatement et abondamment à l'eau et consulter un médecin. Les outils ne doivent pas être nettoyés dans les cours d'eau, les évacuations, etc.

CONSEILS UTILES POUR L'UTILISATEUR:

Les renseignements fournis plus haut sont exacts et fiables. Les conditions d'utilisation échappant toutefois à notre contrôle, nous déclinons toute responsabilité quant aux avis et aux conseils fournis. Nous conseillons d'effectuer un cycle d'application complet sur une petite surface pour s'assurer de la réussite finale. Parachever ensuite la décoration en gardant constamment sous contrôle les effets décoratifs obtenus car SABULADOR SOFT est composé de produits naturels et de résines spéciales qui réagissent en fonction de l'humidité, de la chaleur, de la ventilation et du mode d'application. Chaque travail aura donc sa propre personnalité. Les teintes peuvent varier de 20% à 30% par rapport au catalogue et selon les lots. Afin d'éviter des différences de couleur une fois l'application terminée, mélanger le tout dans un grand bidon avant de commencer à peindre.

N.B.: Avant l'application regarder attentivement le tutorial vidéo concernant l'Effet recherché.

E Deslumbrante pintura dinámica e irregular de fascinante belleza. Es una pintura al agua para interiores dotada de reflejos arena especiales y luminiscentes. Con SABULADOR SOFT se pueden crear ambientes exclusivos y elegantes, de estilo moderno o clásico, pero siempre en línea con las nuevas tendencias en materia de decoración. SABULADOR SOFT es un producto de gran calidad ya que es transpirante, lavable y puede pintarse encima con cualquier pintura al agua.

CARACTERÍSTICAS:

Para lograr los colores del catálogo es necesario mezclar SABULADOR SOFT Col. ARGENTO 100 o Col. ORO 200 con la cantidad respectiva de pasta colorante COLORI'. Como alternativa, es posible colorearlo con el Sistema Tintométrico VALCLONE.

APLICACIÓN DE SABULADOR SOFT

1) Efecto Pincelado: aplicar y extender SABULADOR SOFT en todas las direcciones con el Pincel PV 09. Pasa-das aprox. 4 horas a 20°C, aplicar la segunda mano empleando la misma técnica.

2) Efecto Estriado: aplicar y extender SABULADOR SOFT en todas las direcciones con el Rodillo PV 95, pero en la última mano pasarlo verticalmente, de arriba hacia abajo. Con el producto aún fresco, dar una mano de terminación pasando el Cepillo PV 88 o PV 89 de arriba hacia abajo y viceversa, dejando franjas verticales lo más rectas posible. Pasadas aprox. 4 horas a 20°C, aplicar la segunda mano empleando la misma técnica tanto con el rodillo como con el cepillo.

PREPARACIÓN DE LA SUPERFICIE

Soportes Viejos. Quitar la pintura vieja descascarada y harinosa y lavar con agua y jabones específicos. Posteriormente aplicar, como fijador, una mano de PRIMART 600 diluido al 50% con agua. Tras aproximadamente 4 horas a 20°C, aplicar una segunda mano de PRIMART 600 diluido al 20-30% con agua. Si en cambio la superficie se presenta sana y no harinosa, aplicar sólo una mano de PRIMART 600 diluido al 15 - 20% con agua. Después de 4 horas a 20°C, proceder con la aplicación de SABULADOR SOFT.

Soportes Nuevos. Estucar debidamente la superficie a tratar. Una vez seco, lijar y aplicar una mano de PRIMART 600 diluido al 15 - 20% con agua. Después de 4 horas a 20°C, proceder con la aplicación de SABULADOR SOFT.

DATOS TÉCNICOS:

Dilución: PRIMART 600 se debe diluir al 15 - 20% con agua; SABULADOR SOFT está listo para el uso.

Rendimiento: PRIMART 600 aprox. 1 l cada 12 - 14 m²; SABULADOR SOFT aprox. 1 l cada 9 - 10 m² para el efecto pincelado y aprox. 1 l cada 8 - 9 m² para el efecto estriado.

Envases: PRIMART 600 está disponible en envases de 1 l - 2,5 l - 5 l; SABULADOR SOFT se suministra en envases de 1 l - 2,5 l - 5 l; COLORI' viene en envases de 80 ml y 480 ml.

Temperatura para la aplicación: superior a +5°C e inferior a +30°C.

Secado: sin polvo después de 1 hora a 20°C. Seco después de 3 - 4 horas a 20°C. Fragua después de 24 horas según la temperatura ambiente.

Resistencia: después del fraguado completo, se obtiene una película transpirante con buena resistencia a los golpes y a la abrasión normal.

Lavabilidad: ligeramente lavable con agua y detergentes comunes 15 días después de la aplicación.

Limpieza de las herramientas: con agua y jabón.

Conservación: en lata bien cerrada, incluso después del uso, a una temperatura superior a +10°C e inferior a +30°C.

Estabilidad: 2 años aprox. en envases bien sellados y sin abrir.

NORMAS ESPECIALES DE SEGURIDAD: Evitar el contacto directo con la piel, proteger los ojos y el rostro; en caso de contacto, lavar inmediatamente con abundante agua y consultar a un médico. Las herramientas no deben lavarse en cursos de agua, desagües, etc.

ADVERTENCIAS PARA EL USUARIO:

La información anterior es exacta y precisa. Sin embargo, al no tener bajo control las condiciones de aplicación, no asumimos ninguna responsabilidad por los consejos y sugerencias proporcionados. Como SABULADOR SOFT se compone de productos naturales y resinas especiales que son afectados por la humedad, el calor, la ventilación y la forma de aplicación, se aconseja efectuar el ciclo de aplicación completo sobre una pared pequeña para comprobar los resultados, luego proseguir la decoración controlando constantemente los efectos decorativos obtenidos. Cada trabajo adquirirá su propia personalización. Los colores pueden variar del 20% al 30% con respecto al catálogo, al igual que entre un lote y otro. Por lo tanto, para evitar cambios de color, una vez realizada la aplicación, es aconsejable mezclar todo el material en un recipiente grande antes de iniciar la aplicación.

Nota: Antes de la aplicación, ver con atención el video tutorial del efecto específico a realizar.

Delicately: Dehnt Führerische Farbe in Bewegung, deren unregelmäßige Schönheit verzaubert. Es handelt sich hierbei um eine Farbe auf Wasserbasis für den Innenbereich, die sich durch ihre exklusiven und strahlenden Sandreflexe auszeichnet. Mit SABULADOR SOFT lassen sich exklusive und elegante, moderne und klassische Räume kreieren, immer jedoch gemäß den aktuellen Dekortendenzen. SABULADOR SOFT ist ein hochwertiges Produkt, denn es ist atmungsaktiv und abwaschbar und kann mit jeder Farbe auf Wasserbasis überstrichen werden.

EIGENSCHAFTEN:

Um die im Katalog gezeigten Farben zu erhalten, muss SABULADOR SOFT in der Farbe SILBER 100 oder der Farbe GOLD 200 mit der angegebenen Menge Farbpaste mit der Bezeichnung COLORI' gemischt werden. Alternativ dazu kann das Produkt auch mit dem Farbmischesystem VALCLONE abgetönt werden.

ANWENDUNG DER SABULADOR SOFT.

1) Pinselstricheffekt: Tragen Sie SABULADOR SOFT mit dem Pinsel PV 09 auf und verarbeiten Sie es in alle Richtungen. Nach etwa 4 Stunden bei 20°C tragen Sie die zweite Schicht mit der gleichen Technik auf.

2) Streifeneffekt: Tragen Sie SABULADOR SOFT mit der Farbrolle PV 95 auf und verarbeiten Sie es in alle Richtungen mit einer abschließenden Bewegung von oben nach unten. Geben Sie der noch feuchten Wand mit der Bürste PV 88 oder PV 89 mit möglichst geraden Strichen von oben nach unten bzw. umgekehrt den letzten Schliff. Nach etwa 4 Stunden bei 20°C tragen Sie die zweite Schicht mit der gleichen Technik auf (also erst mit der Rolle, dann mit der Bürste).

VORBEREITUNG DES UNTERGRUNDS.

Alte Untergründe. Entfernen Sie alte, nicht gut anhaftende und abbröckelnde Farbe vom Untergrund und säubern Sie diesen mit Wasser und geeigneten Seifen. Tragen Sie anschließend als Fixiermittel eine Schicht PRIMART 600 nach Verdünnung mit Wasser zu 50 % auf. Nach einer Trocknungszeit von etwa 4 Stunden bei 20°C bringen Sie eine zweite Schicht der Grundierung PRIMART 600 auf, die diesmal zu 20 - 30% mit Wasser verdünnt wird. Sind die Oberflächen hingegen in Ordnung und bröckeln nicht ab, tragen Sie nur eine Schicht der Grundierung PRIMART 600 (zu 15 - 20% mit Wasser verdünnt) auf. Nach 4 Stunden bei 20°C können Sie mit dem Auftrag von SABULADOR SOFT beginnen.

Neue Untergründe. Verspachteln Sie die zu behandelnde Fläche gut. Nach erfolgter Trocknung schmirgeln Sie die Wand ab und tragen Sie dann eine Schicht der Grundierung PRIMART 600 mit einer Verdünnung mit Wasser zu 15 - 20% auf. Nach 4 Stunden bei 20°C können Sie mit dem Auftrag von SABULADOR SOFT beginnen.

TECHNISCHE ANGABEN:

Verdünnung: PRIMART 600 wird zu 15 - 20% mit Wasser verdünnt; SABULADOR SOFT ist gebrauchsfertig.

Ergiebigkeit: PRIMART 600 etwa 1 l pro 12 - 14 m²; SABULADOR SOFT etwa 1 l pro 9 - 10 m² für den Pinselstricheffekt und etwa 1 l pro 8 - 9 m² für den Streifeneffekt.

Lieferform: PRIMART 600 ist in den Packungsgrößen 1 l - 2,5 l - 5 l erhältlich; SABULADOR SOFT ist in den Packungsgrößen 1 l - 2,5 l - 5 l erhältlich; COLORI' ist in den Packungsgrößen 80 ml und 480 ml erhältlich.

Anwendungstemperatur: Zwischen +5°C und +30 C.

Trockenzeit: Staubtrocken nach circa 1 Stunde bei 20°C. Vollkommen trocken nach 3 - 4 Stunden bei 20°C. Aushärtung nach 24 Stunden je nach Raumtemperatur.

Beständigkeit: Nach der vollständigen Aushärtung entsteht ein atmungsaktiver Film mit guter Stoßfestigkeit und Beständigkeit gegen normalen Abrieb.

Abwaschbarkeit: Leicht abwaschbar mit Wasser und gewöhnlichen Reinigungsmitteln 15 Tage nach dem Auftrag.

Reinigung der Utensilien: Mit Wasser und Seife.

Aufbewahrung: Auch nach der Verwendung in gut verschlossenem Behälter bei einer Temperatur zwischen +10 C und +30 C aufbewahren.

Haltbarkeit: etwa 2 Jahre in gut versiegelten, ungeöffneten Verpackungen.

BESONDERE SICHERHEITSBESTIMMUNGEN: Vermeiden Sie direkten Hautkontakt, schützen Sie Augen und Gesicht. Bei versehentlichem Kontakt mit dem Produkt sofort mit viel Wasser spülen und einen Arzt aufsuchen. Die Ausrüstung darf nicht in Wasserläufen, Abflüssen usw. gereinigt werden.

HINWEISE FÜR DEN BENUTZER:

Die oben aufgeführten Informatioen sind richtig und präzise. Da die Anwendungsbedingungen nicht unserer Kontrolle unterliegen, übernehmen wir keinerlei Verantwortung für die von uns erteilten Ratschläge und Empfehlungen. Es empfiehlt sich, den kompletten Anwendungszyklus auf einer kleinen Wand durchzuführen, um das perfekte Gelingen zu überprüfen. Fahren Sie dann mit der Dekoration fort und kontrollieren Sie fortwährend die erzielten Effekte; SABULADOR SOFT ist aus natürlichen Produkten und Spezialharzen hergestellt, die je nach Feuchtigkeit, Wärme, Lüftung und Anwendungsmethode unterschiedlich reagieren. Daher wird jede Arbeit eine individuelle Prägung aufweisen. Die Farböne können um 20% bis 30% vom Katalog abweichen; ebenso können auch die Chargen unterschiedlich ausfallen. Zur Vermeidung von Farbunterschieden nach dem Farbauftrag ist es notwendig, das gesamte Material vor Beginn des Farbauftrags in einem großen Behälter zu vermischen.

Hinweis: Vor der ersten Anwendung sollten Sie sich die Videoanleitung für den spezifischen Effekt ansehen, der erzielt werden soll.

Just: уっとりするようなイレギュラーな動きが魅惑的なきらめきを放ち、砂の光反射がつくる独特のニュアンスが楽しめる内装用水性ペイント。サブラドールソフトはモダン風またはクラシック風を問わず、デコレーションペイントの流行スタイルをつねに取り入れながら、比類のない洗練された空間を演出します。サブラドールソフトは高い品質で通気性や耐水性に優れ、他の水性ペイントの上から重ね塗りがすることが可能です。

特性:

カタログにある色味を出すには、サブラドールソフトのシルバー100にあるいはゴールド200にコロリと呼ばれる顔料を指示通り加える必要があります。また、ヴァルクロン調色機システムを使って調色することもできます。

サブラドールソフトの塗布

1) **ペンネラート**： 弊社製ハケPV09を使ってサブラドールソフトを様々な方向に塗布してください。気温20°Cで4時間後、一度目と同じ要領で二度目の塗布をおこないます。

2) **ストリアート**:弊社製ローラーPV95を使ってサブラドールソフトを色んな方向に塗布します。最後は上下方向に塗り終えてください。表面がまだ濡れている状態で、弊社製ハケPV88もしくはPV89を用いてできるだけまっすぐに上下方向に筋をつけながら仕上げていきます。気温20°Cで4時間後、ローラー、ハケ共に一度目と同じ要領で二度目の塗布をおこないます。

基材の準備について:

古い基材　既存膜を取り除き、水と適切な洗剤で洗浄します。その後50%の水で希釈したプライマート600を固定剤として一度塗布してください。気温20°Cで約4時間後、20-30%の水で希釈したプライマート600を再度塗布します。表面が　きれいで粉等がついていない状態の場合は、プライマート600を15-20%の水で希釈し一度のみ塗布してください。気温20°Cで4時間後、サブラドールソフトの塗布をおこなってください。

新しい基材　必要に応じて作業する表面部分にスタッコ仕上げをしてください。表面が乾いた所で紙やすりをかけ、15-20%の水で希釈したプライマート600を一度塗布します。気温20°Cで4時間後、サブラドールソフトの塗布をおこなってください。

テクニカルデータ:

希釈:　プライマート600は15 - 20%の水で希釈してください。サブラドールはそのままお使いいただけます。塗装範囲:　プライマート600:　1リットルあたり約12 - 14㎡　サブラドールソフト:　1リットルあたり9 - 10㎡(ペンネラート)　8 - 9㎡(ストリアート)

容量:　プライマート600:　1リットル、2.5リットル、5リットル　サブラドールソフト:　1リットル、2.5リットル、5リットル

コロリ:　80ML、480ML

塗布時の適正外気温度： : 5°C以上30°C以下。

乾燥時間:　できるだけホコリが付かないようにし、気温20°Cで約1時間。気温20°Cで3　－　4時間後に乾燥します。作業環境の気温によりませんが、24時間後に固まります。

耐久性:　ペイントがしっかりと固まった後は、透明の膜が形成され、衝撃や通常の劣化に優れた耐久性を発揮します。

耐洗浄性:　塗布後15日で水や一般的な洗剤で若干の洗浄が可能になります。

施工道具の洗浄： 水と石鹸でおこなってください。

保管方法:使用後でも、しっかりと閉めた状態で気温10°Cから30°Cの間で保管してください。

安定性:未使用の蓋がキッチリ閉まっている状態で2年。

安全にお使いいただくために:　皮膚に塗料がつかないようにしてください。目と顔を守ること。もし皮膚や目 に塗料がついた場合はすぐにたっぷりの水で洗い流し、医師の診断を受けること。塗布道具を洗浄した水は排水溝等に流さないでください。

作業者への注意:

上記に記載されている全ての情報に誤りはありません。しかしながら、使用条件が当社の管理外となることから、ここに提供されるアドバイスと提案について、当社は一切の責任を負いません。塗布効果を確認するために、まず壁の目立たない小さな部分で全塗り工程を試してください。サブラドールソフトは塗布環境の湿度、温度、換気方法および塗布方法によって反応が変わる特殊な樹脂と自然原料を使用しているため、塗布作業中も裝飾効果を頻繁にチェックしながら作業を進めてください。その結果、塗布作業ごとに独自の効果を生み出すことでしょう。ロット每など、色調はカタログに比べて20%から30%の誤差がでる可能性があります。したがって、仕上がり時の色調が異なるのを避ける必要がある為、塗布前に大きな容器で全ての材料をよく混ぜてください。

注意:　ペイントの塗布前に、ご希望の仕上げ方法を紹介したチュートリアルビデオをご覧ください。

Результат: Переменчивая красота этой окраски с эффектом движения завораживает. Эта краска на водной основе для внутренней отделки помещений создает эксклюзивный визуальный эффект отливающего перламутром песка. С помощью SABULADOR SOFT можно создать эксклюзивные и элегантные интерьеры как в современном, так и в классическом стиле, но неизменно отвечающие новым тенденциям в отделке. SABULADOR SOFT представляет собой высококачественную краску, т.к. она пропускает воздух, является моющейей и допускает нанесение поверх себя любой краски на водной основе.

ХАРАКТЕРИСТИКИ:

Для получения цвета по каталогу необходимо перемешать SABULADOR SOFT Col. ARGENTO 100 или Col. ORO 200 с нужным количество красящей пасты COLORI'. В качестве альтернативы можно выполнить колерование с помощью тинтометрической системы VALCLONE.

НАНЕСЕНИЕ ПОКРЫТИЯ SABULADOR SOFT.

1) «Эффект нанесения кистью»: нанести и разгладить SABULADOR SOFT кистью PV 09 во всех направлениях. Примерно через 4 часа при температуре 20°C нанести второй слой тем же способом.

2) «Полосатый эффект»: нанести и разгладить SABULADOR SOFT валиком PV 95 во всех направлениях и завершающим проходом в вертикальном направлении сверху вниз. Пока краска еще сырая, разгладить щеткой PV 88 или PV 89 сверху вниз и в обратном направлении, оставляя как можно более ровные полосы. Примерно через 4 часа при температуре 20°C нанести второй слой, тем же способом, как для валика, так и для щетки.

ПОДГОТОВКА ОСНОВАНИЯ.

Старые основания. Удалите отслаивающуюся и потрескавшуюся старую краску с поверхности и вымойте ее водой и надлежащими моющими средствами. Затем в качестве фиксатора нанести один слой грунтовки PRIMART 600, разведенной в воде на 50%. Примерно через 4 часа при температуре 20°C нанести второй слой грунтовок PRIMART 600, разведенной в воде на 20 - 30%. Если же поверхности прочные и не потрескавшиеся, нанести только один слой цветной грунтовки PRIMART 600, разбавленной водой на 15 - 20 %. Через 4 часа при температуре 20°C нанести SABULADOR SOFT.

Новые основания. Тщательно заштукатурьте обрабатываемую поверхность. После высыхания обработать наждачной бумагой, затем нанести один слой грунтовки PRIMART 600, разбавленной водой на 15 - 20%. Через 4 часа при температуре 20°C нанести SABULADOR SOFT.

ТЕХНИЧЕСКИЕ ДАННЫЕ:

Разведение: грунтовку PRIMART 600 следует разводить в воде в соотношении 15 - 20%; покрытие SABULADOR SOFT уже готово к применению.

Расход: PRIMART 600: примерно 1 л на 12 - 14 кв.м.; SABULADOR SOFT: примерно 1 л на 9 - 10 кв.м. для «эффекта нанесения кистью» и примерно 1 л на 8 - 9 кв.м. для «полосатого эффекта».

Упаковка: PRIMART 600 выпускается в упаковках по 1 л, 2,5 л и 5 л. SABULADOR SOFT выпускается в упаковках по 1 л, 2,5 л и 5 л. COLORI' выпускается в упаковках по 80 мл и 480 мл.

Температура нанесения: от +5°C до +30°C.

Высыхание: в непольном помещении примерно 1 час при температуре 20°C. Полное высыхание за 3 - 4 часа при температуре 20°C. Затвердевание за 24 часа в зависимости от температуры помещения.

Устойчивость: после полного затвердевания образуется воздухопроницаемая пленка с хорошей устойчивостью к ударам и к обычному трению.

Возможность мойки: через 15 дней после нанесения допускается щадящее мытье водой и обычными моющими средствами.

Чистка инструментов: с помощью воды и мыла.

Хранение: в плотно закрытой банке, в том числе после использования, при температуре выше +10°C и ниже +30°C.

Стабильность: примерно 2 года в неиспользованных, плотно закрытых упаковках.

ОСОБЫЕ ПРАВИЛА БЕЗОПАСНОСТИ: Не допускайте прямого контакта с кожей и защищайте глаза и лицо. При попадании в глаза или на кожу незамедлительно промойте обильным количеством воды и обратитесь к врачу. Нельзя мыть инструменты в реках, сливах и т. п.

ПРЕДУПРЕЖДЕНИЯ ДЛЯ ПОЛЬЗОВАТЕЛЯ:

Приведенные выше сведения являются точными и полными. Тем не менее мы не можем контролировать условия использования материалов и не берем на себя никакой ответственности за предоставленные рекомендации и советы. Рекомендуем выполнить полный цикл на небольшом участке стены для проверки нужного результата, после чего приступить к работе, постоянно проверяя получаемые декоративные эффекты, так как SABULADOR SOFT состоит из натуральных веществ и специальных смол, которые реагируют по-разному в зависимости от влажности, тепла, вентиляции и способа нанесения. Следовательно, каждая работа приобретает неповторимый индивидуальный характер. Оттенки могут отличаться от образцов в каталоге на 20 - 30%. Возможны различия в цвете материала из разных партий. Поэтому во избежание неоднородности оттенков при нанесении краски рекомендуется смешать весь необходимый для работы материал в большой емкости перед его нанесением на поверхность.

ПРИМЕЧАНИЕ: перед использованием внимательно просмотрите обучающий видеоролик по нанесению отделочного материала с нужным декоративным эффектом.

GR: Σαγηνευτικό χρώμα με εφέ κίνησης, που η μαγευτική του ομορφιά έγκειται στην ανομοιομορφία. Είναι ένα υδρόχρωμα για εσωτερικούς χώρους που διαθέτει μοναδικές, φωτεινές αναυγείες άμμου. Με το SABULADOR SOFT μπορείτε να δημιουργήσετε μοναδικά κομψούς χώρους, σε μοντέρνο ή κλασικό στιλ, αλλά πάντα σύμφωνα με τις νέες διακοσμητικές τάσεις. Το SABULADOR SOFT είναι ένα χρώμα υψηλής ποιότητας δεδομένου ότι αναπνέει και επιδέχεται πλυσίσματα και επιπλέον βαψίματος με οποιαδήποτε υδρόχρωμα.

ΧΑΡΑΚΤΗΡΙΣΤΙΚΑ:

Για να πετύχετε τα χρώματα του καταλόγου θα πρέπει να αναμίξετε το SABULADOR SOFT χρώμα ARGENTO 100 ή χρώμα ORO 200 με την ανάλογη ποσότητα χρωστικής πάστας με την ονομασία COLORI'. Εναλλακτικά, μπορείτε να δημιουργήσετε χρώμα με το Χρωματομετρικό Σύστημα VALCLONE.

ΕΦΑΡΜΟΓΗ ΤΟΥ SABULADOR SOFT.

1) Εφέ πινέλου: περάστε και δουλέψτε το SABULADOR SOFT με το πινέλο PV 09 προς όλες τις κατευθύνσεις. Μετά από περίπου 4 ώρες σε θερμοκρασία 20°C περάστε το δεύτερο χέρι με την ίδια τεχνική.

2) Εφέ ραβδώσεων: περάστε και δουλέψτε το SABULADOR SOFT με το ρολό PV 95 προς όλες τις κατευθύνσεις και στο τελευταίο περάσμα με κατακόρυφη κατεύθυνση από πάνω προς τα κάτω. Ενώ το προϊόν είναι ακόμη υγρό, κάντε το φινιρίσμα με τη βούρτσα PV 88 ή PV 89 αφήνοντας ραβδώσεις όσο το δυνατόν πιο ίσιες, από πάνω προς τα κάτω και αντίστροφα. Μετά από περίπου 4 ώρες σε θερμοκρασία 20°C περάστε το δεύτερο χέρι με την ίδια τεχνική, τόσο με το ρολό όσο και με τη βούρτσα.

ΠΡΟΕΤΟΙΜΑΣΙΑ ΤΗΣ ΕΠΙΦΑΝΕΙΑΣ.

Παλιά Υποστρώματα. Αφαιρέστε τις παλιές αποκολλημένες και σαθρές βαφές και πλύνετε με νερό και κατάλληλο σαπούνι. Ακολούθως περάστε, ως σταθεροποιητικό, ένα χέρι PRIMART 600 αραιωμένο κατά 50% με νερό. Μετά από περίπου 4 ώρες σε θερμοκρασία 20°C περάστε ένα δεύτερο χέρι PRIMART 600 αραιωμένο κατά 20 - 30% με νερό. Αν, αντίθετα, οι επιφάνειες είναι ακέραιες και όχι σαθρές, περάστε μόνο ένα χέρι PRIMART 600 αραιωμένο κατά 15 - 20% με νερό. Μετά από 4 ώρες σε θερμοκρασία 20°C, προχωρήστε στην εφαρμογή του SABULADOR SOFT.

Νέα Υποστρώματα. Στοκάρετε κατάλληλα την προς επεξεργασία επιφάνεια. Μόλις στεγνώσει, τρίψτε με γυαλόχαρτο, κατόπιν περάστε ένα χέρι PRIMART 600 αραιωμένο κατά 15 - 20% με νερό. Μετά από 4 ώρες σε θερμοκρασία 20°C, προχωρήστε στην εφαρμογή του SABULADOR SOFT.

ΤΕΧΝΙΚΑ ΣΤΟΙΧΕΙΑ:

Αραίωση: το PRIMART 600 αραιώνεται κατά 15 - 20% με νερό. Το SABULADOR SOFT είναι έτοιμο προς χρήση.

Απόδοση: PRIMART 600 περίπου 1 λίτρο ανά 12 - 14 τ.μ., SABULADOR SOFT περίπου 1 λίτρο ανά 9 - 10 τ.μ. για την όψη με πινελιές και περίπου 1 λίτρο ανά 8 - 9 τ.μ. για την όψη με ραβδώσεις.

Συσκευασίες: Το PRIMART 600 διατίθεται σε συσκευασίες του 1, των 2,5 και των 5 λίτρων. Το SABULADOR SOFT διατίθεται σε συσκευασίες του 1, των 2,5 και των 5 λίτρων, ενώ η πάστα COLORI' σε συσκευασίες των 80 και των 480 mL.

Θερμοκρασία εφαρμογής: άνω των +5°C και κάτω των +30°C.

Στέγνωμα: σταματά να έλκει τη σκόνη μετά από περίπου 1 ώρα σε θερμοκρασία 20°C. Στεγνώνει μετά από 3 - 4 ώρες σε θερμοκρασία 20°C. Σκληραίνει μετά από 24 ώρες ανάλογα με τη θερμοκρασία περιβάλλοντος.

Αντοχή: αφού σκληρύνει πλήρως, δημιουργείται μια μεμβράνη που αναπνέει και εμφανίζει μεγάλη αντοχή στα χτυπήματα και τη συνήθη τριβή.

Πλενόμενο: πλένεται απαλά με νερό και κοινό απορρυπαντικό 15 ημέρες μετά από την εφαρμογή.

Καθαρισμός εξοπλισμού: με νερό και σαπούνι.

Φύλαξη: σε καλά κλειστό μεταλλικό δοχείο, ακόμη και μετά τη χρήση, σε θερμοκρασία άνω των +10°C και κάτω των +30°C.

Σταθερότητα: 2 έτη περίπου σε συσκευασίες ερμητικά κλειστές και ποτέ ανοιχτές.

ΕΙΔΙΚΟΙ ΚΑΝΟΝΕΣ ΑΣΦΑΛΕΙΑΣ: Αποφύγετε την άμεση επαφή με το δέρμα, προστατεύστε τα μάτια και το πρόσωπο, σε περίπτωση επαφής, πλύνετε αμέσως και με άφθονο νερό και συμβουλευτείτε το γιατρό. Ο εξοπλισμός δεν πρέπει να πλένεται σε τρεχούμενο νερό, φρεάτια, κλπ.

ΠΡΟΕΙΔΟΠΟΙΗΣΙΣ ΓΙΑ ΤΟΝ ΧΡΗΣΤΗ:

Οι ανωτέρω πληροφορίες είναι ακριβείς και έγκυρες. Ωστόσο, εφόσον οι συνθήκες χρήσης δεν βρίσκονται υπό τον άμεσο έλεγχό μας, αποποιούμαστε κάθε ευθύνης για τις παρεχόμενες συμβουλές και υποδείξεις. Συνιστάται να εκτελέσετε τον πλήρη κύκλο σε μια μικρή επιφάνεια τείχου για να διαπιστώσετε ότι επιτυγχάνει πλήρως και, στη συνέχεια, συνεχίσετε με τη διακόσμηση ελέγχοντας συνεχώς τα διακοσμητικά αποτελέσματα που δημιουργούνται, καθώς το SABULADOR SOFT αποτελείται από φυσικά προϊόντα και ειδικές ρητίνες που αντιδρούν ανάλογα με την υγρασία, τη θερμότητα, τον αερισμό και τον τρόπο εφαρμογής. Συνεπώς κάθε εργασία θεωρείται εξαιρετικευμένη. Οι αποχρώσεις μπορεί να διαφέρουν από 20% έως 30% σε σχέση με τον κατάλογο, καθώς και από τη μια παρτίδα στην άλλη. Συνεπώς, για να αποφευχθούν αποκλίσεις χρώματος στην ολοκλήρωση της εφαρμογής, πριν αρχίσετε την εφαρμογή θα πρέπει να αναμίξετε όλο το υλικό σε ένα μεγάλο δοχείο.

ΣΗΜΕΙΩΣΗ: Πριν από την εφαρμογή, παρακολουθήστε προσεκτικά το βίντεο εκμάθησης του συγκεκριμένου εφέ που θα εφαρμόσετε.

طلاء ذو جمال أخذًا يُستخدم لخلق "حركة" ساحرة وغير معتادة. إنه طلاء مائي مخصص للاستخدامات الداخلية، ويتميّز بانعكاسات رملية مضيئة وحصرية. ويمكن استخدام SABULADOR SOFT لخلق بيئات أنيقة وحصرية تتلاءم مع الاتجاهات الحديثة السائدة في عالم الديكور، بعض النظر عن طبيعة النمط الإجمالي سواء كان عصريًا أو كلاسيكيًا. حيث يعد SABULADOR SOFT طلاءً عالي الجودة لكونه قابلًا للغسيل ولسامحه بنفاذ بخار الماء فضلًا عن إمكانية الطلاء فوقه باستخدام أي طلاء مائي آخر. الخصائص:

للحصول على الألوان المعروضة في الكتلوج، يجب مزج Col. SILVER 100 أو Col. GOLD 200 من Col. SILVER 100 或 Col. GOLD 200. 或者，也可利用 VALCLONE 分配系统获得所需的颜色。SABULADOR SOFT بالمكمية المناسبة من معجون التلوين 'COLORI'. ويمكن - كحل بديل - استخدام نظام التوزيع VALCLONE للحصول على اللون المطلوب.

طريقة استخدام 'SABULADOR SOFT':

1) تأثير الفرشاة: ضع SABULADOR SOFT مستخدمًا الفرشاة PV 09 ووزع الطلاء في كل الاتجاهات. اتركه حوالي 4 ساعات ليجف عند درجة حرارة 20 درجة مئوية، ثم ضع الطبقة الثانية متبعا نفس الأسلوب.
2) تأثير الخروط: ضع SABULADOR SOFT مستخدمًا بكرة PV 95 ووزّع الطلاء في كل الاتجاهات، مع استخدام الفرشاة في الشوط الأخير من الطلاء في اتجاه من أعلى الأسفل. استخدم سكين بسط المعجون PV 88 أو PV 89 للمرور على المنتج بينما لا يزال مبتلًا، متحركًا من أعلى الأسفل وفي الاتجاه العكسي لجعل الخوط مستقيمة لأقصى قدر ممكن. اتركه حوالي 4 ساعات ليجف عند درجة حرارة 20 درجة مئوية، ثم ضع الطبقة الثانية متبعا نفس أسلوب البكرة وسكين بسط المعجون.

تجهيز السطح: الأسطح القديمة: قم بإزالة الطلاء المتقشّر وغير الملتصق ثم اغسل السطح مستخدمًا الماء ومنتجات صابونية مناسبة. بعد ذلك، ضع طبقة من PRIMART 600 المخفف بالماء بنسبة 50% لتكون بمثابة مادة مثبتة. بعد حوالي 4 ساعات وعند درجة حرارة 20 مئوية، ضع طبقة ثانية من PRIMART 600 المخفف بالماء بنسبة تتراوح من 20 % إلى 30 %. ومع ذلك، إذا كانت الأسطح نظيفة وخالية من التقشر، فضع طبقة واحدة من PRIMART 600 المخفف بالماء بنسبة تتراوح من 15 % إلى 20 %. وبعد 4 ساعات وعند درجة حرارة 20 مئوية، ابدأ بوضع طلاء SABULADOR SOFT.

الأسطح الجديدة: استخدم مادة حشو لإصلاح السطح. عندما يجف السطح، قم بصنفرته ثم ضع طبقة من PRIMART 600 المخفف بالماء بنسبة تتراوح من 15 % إلى 20 %. وبعد 4 ساعات وعند درجة حرارة 20 مئوية، ابدأ بوضع طلاء SABULADOR SOFT.

البيانات الفنية:

التخفيف: خفف PRIMART 600 بالماء بنسبة تتراوح من 15 % إلى 20 %، وبعدها سيكون SABULADOR SOFT جاهزًا للاستخدام.

مدى التغطية: PRIMART 600، لتر واحد تقريبًا لكل 12 - 14 مترًا مربعًا؛ SABULADOR SOFT، لتر واحد تقريبًا لكل 9 - 10 مترًا مربعًا للحصول على تأثير الفرشاة، ولتر واحد تقريبًا لكل 8 - 9 أمتار مربعة للحصول على تأثير الخروط. العبوة: يتوفر PRIMART 600 في عبوات سعة 1 أو 2,5 أو 5 لترات، بينما يأتي 'COLORI' في عبوات سعة 1 أو 2,5 أو 5 لترًا و480 ملي لترًا. درجة حرارة الاستخدام: بين أعلى من 5 درجات مئوية وأعلى من 30 درجة مئوية.

التجفيف: يُزال الغبار بعد مرور ساعة واحدة تقريبًا عند 20 درجة مئوية. ثم يجف بعد مدة تتراوح بين 3-4 ساعات وعند 20 درجة مئوية، ويزداد صلابة بعد مرور 24 ساعة، وذلك حسب درجة حرارة الغرفة. المقاومة: بعد جفاف المنتج تمامًا، تتكون طبقة مسامية توفر مقاومة جيدة للخبط والتآكل الطبيعي. قابلية الغسل: يمكن غسل هذا الدهان بدرجة خفيفة بالماء والمنظفات العادية بعد 15 يومًا من الدهان. تنظيف الأدوات: بالماء والصابون.

التخزين: تأكد من إحكام غلق العبلة حتى بعد الاستخدام، وحزّنها في درجة حرارة تتراوح بين + 10 و+ 30 درجة مئوية.

التنابت: لمدة سنتين تقريبًا إذا أحكم غلق العلب ولم تفتح مطلقًا.

تعليمات السلامة الخاصة: تجنّب التلامس المباشر مع الجلد. قم بحماية العينين والوجه. عند حدوث تلامس، قم على الفور بالشطف الجيد بالماء واستشر الطبيب. يجب عدم غسل المعدات في المجاري المائية والمصارف وما شابه ذلك.

إجراءات وقائية للمستخدم:

المعلومات المذكورة أعلاه صحيحة ودقيقة. إلا أنه يجب العلم أن الظروف التي تستخدم فيها هذه المنتجات لا تخضع لسيطرتنا ولن نتحمل أي مسؤولية عن التوصيات أو النصائح المقدمة. لذا نوصي بأن يتم اختبار الدورة الكاملة على حائط صغير أولاً لضمان نجاح عملية الطلاء، وبعد ذلك يمكن استئناف باقي عملية التزيين (تفقد تأثيرات التزيين بشكل منتظم خلال تقدم العملية). وذلك لأن SABULADOR SOFT يتألف من منتجات طبيعية ورائجات خاصة تتفاعل مع الرطوبة والحرارة والتهووية وطريقة الاستخدام. وبهذا يكون لكل دورة استخدام طبيعة خاصة بها. قد تختلف درجات الألوان عن تلك الموضحة في الكتلوج بنسبة تتراوح بين 20 % و 30 %، كما تختلف بين كل دفعة إنتاج وأخرى. وينبغي مزج كل المواد في حاوية كبيرة قبل بدء عملية الطلاء، وذلك لتفادي ظهور اختلافات في اللون بمجرد وضع المنتج.

ملاحظة: نوصي بمشاهدة مقطع الفيديو التعليمي الخاص بالتأثير المطلوب لمشاهدة جيدة قبل استخدام المنتج.

中文 一种迷人的美丽涂料，是“移动”的唯美优雅。这是一种室内用水性涂料，具有独特的发光磨砂反射效果。无论整体风格是现代还是经典，都可以借助 SABULADOR SOFT 打造独特而优雅的环境，与新装饰潮流看齐。SABULADOR SOFT 是一款优质涂料，它透气、耐洗，还可以在上面涂上任何其他水性涂料。

特性:

若要获得目录中所示的颜色，可以使用相应数量的 COLORI 色浆勾兑 SABULADOR SOFT Col. SILVER 100 或 Col. GOLD 200. 或者，也可利用 VALCLONE 分配系统获得所需的颜色。

SABULADOR SOFT 涂覆方法:

1) 刷涂效果：使用 PV 09 刷子涂覆 SABULADOR SOFT，朝各个方向刷涂。让第一层涂层在 20° C 的温度条件下干燥约 4 个小时，然后按照相同的方法涂覆第二层。

2) 条纹效果：使用 PV 95 滚筒涂覆 SABULADOR SOFT，朝各个方向涂，最后从上到下垂直涂。在产品仍潮湿的情况下，使用 PV 88 或 PV 89 刮刀检查产品，从上到下移动，反之亦然，留下尽可能笔直的条纹。让第一层涂层在 20° C 的温度条件下干燥约 4 个小时，然后使用相同的滚筒和刮刀涂覆第二层。

表面处理:

旧表面: 除去未脱落的旧漆，然后用水和合适的肥皂产品进行清洗。接着，将用水稀释 50% 的 PRIMERT 600 作为固色剂涂一层。在 20° C 的温度下静置约 4 个小时后，使用用水稀释 20–30% 的 PRIMER 600 进行二次涂覆。然而，如果表面干净而且无剥落现象，则涂覆一层用水稀释 15–20% 的 PRIMER 600。在 20° C 的温度条件下静置 4 个小时之后，继续涂覆 SABULADOR SOFT。

新表面. 用填料修复表面。干燥后，打磨表面，然后涂覆一层用水稀释 15–20% 的 PRIMER 600。在 20° C 的温度条件下静置 4 个小时之后，继续涂覆 SABULADOR SOFT。

技术数据:

稀释: 用水将 PRIMART 600 稀释 15 – 20%，准备好 SABULADOR SOFT 备用。

涂覆面积: PRIMART 600，每 12 – 14 平方米大约用 1 升；SABULADOR SOFT，如果是刷涂效果，每 9 – 10 平方米大约用 1 升，如果是条纹效果，每 8 – 9 平方米用 1 升。

包装: PRIMART 600 有 1、2.5 或 5 升装；SABULADOR SOFT 有 1、2.5 或 5 升装；COLORI’ 采用 80 ml 和 480 ml 装。

涂覆温度: 介于 +5° C 与 +30°C 之间。

干燥: 置于 20° C 下、无尘环境中大约 1 小时。在 20° C 下大约 3 – 4 小时之后变干。在 24 小时之后变硬，具体取决于室内温度。

抗击能力: 产品完全硬化后，可以形成一层透气保护薄膜，使表面能较好地承受敲击和正常磨损。

耐洗性: 涂覆 15 天之后，可以使用清水和普通洗涤剂轻柔清洗。

设备清洁: 用肥皂和水。

保存: 每次使用后，务必盖紧涂料罐，并且存放在温度介于 +10° C 到 +30° C 之间的环境中。

稳定性: 若存放于从未打开的妥善密封的容器内，有效期约为 2 年。

特殊安全指南: 避免直接接触皮肤。保护好眼睛和脸部。如不慎接触，应立即用清水彻底冲洗并就医。不得在河道、下水道等地方清洁该设备。

使用注意事项:

上述信息正确无误。然而，考虑到该产品的实际使用条件不受我们的控制，因此我们对所给出的任何建议或忠告均不负责。我们建议，先在一块较小的墙面上进行整轮测试以确保成功，之后再继续其余的装饰程序（期间定时检查装饰效果）。这是因为 SABULADOR SOFT 所含的天然产品和特殊树脂会对潮气、热气、通风情况和涂用方法起反应。因此，每个涂覆周期都有其独有的特性。产品色调可能会与目录中的色调相差 20% – 30%，各批次之间也会存在色调差异的情况。因此，在涂覆过程开始之前，应当在大容器中对所有材料进行勾兑，以免涂覆之后才发现有色差。

注意: 我们建议您在**使用本产品前**仔细观看您想实现效果的视频教程。

T Olağandışı ve büyüleyici bir “hareket” oluşturmak için çekici güzellikte bir boya kullanılmıştır. İç mekanlar için su bazlı bir boyadır ve özel parlak kumlu yansımaları sunar. SABULADOR SOFT, genel stil ister modern ister klasik olsun, yeni dekoratif trendlere uygun olarak özel ve şık ortamlar yaratmak için kullanılabilir. SABULADOR SOFT nefes alabilen, yıkanabilen ve diğer tüm su bazlı boyalarla kullanılabilen bir yapıda olduğu için çok yüksek kaliteli bir boyadır.

ÖZELLİKLERİ:

Katalogda yer alan renkleri elde etmek için, SABULADOR SOFT Col. SILVER 100 veya Col. GOLD 200 ile belirtilen miktarda COLORI renklendirme macununu karıştırın. Buna alternatif olarak, istenilen rengi elde etmek için VALCLONE Dağıtım Sistemini de kullanabilirsiniz.

SABULADOR SOFT’U UYGULAMA:

1) Fırça Efekti: PV 09 fırça kullanarak SABULADOR SOFT’u uygulayın ve boyayı her yöne sürün. Yaklaşık 4 saat boyunca 20°C’de kurumaya bırakın ve ardından aynı tekniği uygulayarak ikinci bir kat uygulayın.

2) Çizgi Efekti: PV 95 ruloyu kullanarak SABULADOR SOFT’u uygulayın ve boyayı her yöne sürün ve son darbeyi yukarıdan aşağıya doğru uygulayın. PV 88 veya PV 89 Spatula’yı kullanarak ürünün üzerinden ıslakken geçin ve mümkün olduğunca düz çizgiler bırakmak için yukarıdan aşağıya ve aşağıdan yukarıya doğru geçin. Yaklaşık 4 saat boyunca 20°C’de kurumaya bırakın ve ardından aynı Rulo ve Spatula teknikleriyle ikinci bir kat uygulayın.

YÜZEY HAZIRLIĞI:

Eski Yüzeyler: Eski, dökülen boyayı çıkarın ve duvarı su ile uygun deterjanları kullanarak temizleyin. Ardından, fiksaj malzemesi görevi görmesi için suyla %50 seyreltilmiş PRIMART 600 katı uygulayın. 20°C’de yaklaşık 4 saat sonra, suyla %20 - 30 seyreltilmiş ikinci bir PRIMART 600 katı uygulayın. Ancak, yüzey temizse ve herhangi bir soyulma yoksa, doğrudan %15 - 20 oranda su ile seyreltilmiş tek bir kat PRIMART 600 uygulayın. 20°C’de 4 saat sonra, SABULADOR SOFT uygulamasıyla devam edebilirsiniz.

Yeni Yüzeyler. Yüzeyi onarmak için bir dolgu malzemesi kullanın. Kurduğunda yüzeyi zımparalayın ve suyla %15 - 20 seyreltilmiş bir PRIMART 600 katı uygulayın. 20°C’de 4 saat sonra, SABULADOR SOFT uygulamasıyla devam edebilirsiniz.

TEKNİK VERİLER:

Seyreltme: PRIMART 600’ü %15 - 20 oranında suyla seyreltin; SABULADOR SOFT kullanıma hazır olacaktır.

Boyadığı alan: 12 - 14 metrekare başına yaklaşık 1 litre PRIMART 600; fırça darbesi efekti için 9 - 10 metrekare başına yaklaşık 1 litre SABULADOR SOFT ve çizgi efekti için 8 - 9 metrekare başına yaklaşık 1 litre SABULADOR SOFT.

Ambalajlama: PRIMART 600, 1, 2,5 veya 5 litrelik paketler halinde satılır; SABULADOR SOFT 1, 2,5 veya 5 litrelik paketler halinde satılır ve COLORI’ ise 80 ml ve 480 ml’lik paketler halinde satılır.

Uygulama sıcaklığı: +5°C ile +30°C arası.

Kuruma: 20°C sıcaklıkta yaklaşık 1 saat sonra toz tutmaz. 20°C’de 3 - 4 saat sonra kurur. Odanın sıcaklığına bağlı olarak 24 saat sonra sertleşir.

Mukavemet: Ürün tamamen sertleştiğinde, darbe ve normal aşınmalara karşı dayanıklılık sağlayan ve nefes alabilen bir tabaka oluşur.

Yıkanabilirlik: Su ve normal deterjanlarla uygulamadan 15 gün sonra hafifçe yıkanabilir.

Ekipman temizliği: Su ve sabun.

Depolama: Kullanım sonrasında bile kabin sıkıca kapalı olduğundan emin olun ve +10°C ila +30°C sıcaklıkta saklayın.

Sağlamlık: Hiç açılmamış sıkıca kapalı kaplarda yaklaşık 2 yıl.

ÖZEL GÜVENLİK TALİMATLARI:

Cilt ile doğrudan temasından kaçının. Gözlerinizi ve yüzünüzü koruyun. Temas halinde suyla derhal iyice durulayın ve bir doktora danışın. Teçhizat akarsu mecrası, su yolu gibi yerlerde yıkanmamalıdır.

KULLANICI ÖNLEMLERİ:

Yukarıdaki bilgiler doğru ve eksiksizdir. Ancak, ürünlerin kullanıldığı koşullar kontrolümüz altında olmadığından, sunulan öneri ya da tavsiyeler ile ilgili olarak hiçbir sorumluluk kabul etmemekteyiz. Başarılı olup olmayacağıının test edilmesi adına tüm döngünün küçük bir duvar üzerinde test edilmesini, ve işlemin geri kalanının bu test sonrasında gerçekleştirilmesini öneririz (İlerledikçe dekoratif efektleri düzenli olarak kontrol edin). Bu durum, SABULADOR SOFT’un nem, ısı, havalandırma ve uygulama yöntemine karşı farklı tepkiler veren doğal ürünler ile özel reçineler içermesinden kaynaklanmaktadır. Bu doğrultuda, her uygulama döngüsü ayrı bir karaktere sahip olacaktır. Gölgeler, katalogda görünenden %20 ila %30 oranda farklılık gösterebilir ve farklı ürün partilerinden de aynı seviyede farklı sonuçlar çıkabilir. Bu nedenle, ürün uygulaması sonrasında renk farklılıklarının oluşmaması için uygulama işlemine başlamadan önce tüm malzemelerin büyük bir kap içerisinde karıştırılması gerekmektedir.

Not: ürünün uygulamadan önce, elde etmek istediğiniz etkinin video eğitimizi dikkatlice izlemenizi öneririz.

HR-BUL-SOFT Očaravajuća boja koja na zidu daje prelijepe nepravilne efekte. U pitanju je boja na bazi vode za interijere sa specifičnim svjetlosnim pješčanim odsjajima. Sa SABULADOR SOFT moguće je kreirati ekskluzivne i elegantne interijere kako modernog tako i klasičnog stila slijedeći suvremene trendove u dekoracijama. SABLADOR SOFT e proizvod visoke kvalitete, paropropusan, periv i lako se može prebojiti bojom na bazi vode.

KARAKTERISTIKE:

Da bi se dobile nijanse iz kataloga potrebno je pomiješati SABULADOR Col. ARGENTO 100 ili SABULADOR Col. ORO 200 sa određenom količinom tonera COLORI'. U alternativni moguće je tonirati boju sa tintometrijskim sistemom VALCLONE.

NANOŠENJE BOJE SABULADOR SOFT:

1) Efekat Cetkom: nanositi i obradivati SABULADOR SOFT s četkom PV 09 u svim pravcima. Nakon otprilike 4 sata pri 20°C nanijeti drugi sloj SABULADOR SOFT na isti način.

2) Prugasti efekt: nanositi i obraditi SABULADOR SOFT s valjkom PV 95 u svim pravcima a posljednji potez izvesti vertikalno idući odozgor prema dolje. Dok je boja još mokra precj je ponovo vertikalnim potezima odozgo prema dole i obrnuto ali ovaj put s četkom PV 88 ili PV 89 ostavljajući prugice sto je moguće vertikalnije. Nakon oko 4 sata pri 20°C nanijeti drugi sloj istom tehnikom kako valjkom tako i četkom.

PRIPREMA PODLOGE.

Stare podloge. Odstraniti stare otpadajuće slojeve boje te eventualno oprati zid sa adekvatnim sapunom i vodom. Nakon toga kao učvršćivač nanijeti jedan sloj temeljne boje PRIMART 600 razrjeđenog 50% sa vodom. Nakon 4 sata pri 20°C nanijeti drugi sloj temeljne boje PRIMART 600 razrijeđenog sa vodom 20 - 30% sa vodom. Ako je površina koja se boji dobra potrebno je nanijeti samo jednu ruku PRIMART 600 razrijeđenog sa 15 - 20% sa vodom. SABULADOR SOFT nanijeti nakon 4 sata pri 20°C.
Nove podloge. Izgletovati pravilno površinu. Nakon sušenja obrušiti zidove,zatim nanijeti jedan sloj PRIMART-a 600 razrjeđenog 15 - 20% s vodom. SABULADOR SOFT nanijeti nakon 4 sata pri 20°C.

TEHNICKI PODACI:

Način razrjeđivanja: PRIMART 600 treba razrijediti u omjeru od 15 - 20% s vodom; SABULADOR SOFT je spreman za uporabu.

Potrošnja: PRIMART 600 oko 1 lt. na 12 - 14 m²; SABULADOR SOFT oko 1 lt. na 9 - 10 m² za efekt nanošenja četke i oko 1 lt. na 8 - 9 m² za prugasti efekt.

Pakovanja: PRIMART 600 je dostupan u pakiranju od 1 lt. - 2,5 lt. - 5 lt.; SABULADOR SOFT se isporučuje u pakiranju od 1 lt. - 2,5 lt. - 5 lt.; COLORI' je dostupan u pakiranju od 80 ml i 480 ml.

Temperatura nanošenja: veća od +5°C, a manja od +30°C.

Sušenje: nakon otprilike 1 sat na 20°C otporno na prašinu. Suho je nakon oko 3 - 4 sati na 20°C. Str-dnjava se nakon 24 sata ovisno o temperaturi ambijenta.

Otpornost: nakon potpunog otvrdnjavanja dobiva se paropropusan sloj otporan na udarce i normalnu abraziju.

Mogućnost pranja: lagano se može prati vodom i običnim sredstvima za pranje nakon 15 dana od nanošenja.

Čišćenje alatki: vodom i sapunom.

Način čuvanja: dobro zatvorena limenka, koja se mora dobro zatvoriti i nakon uporabe, na temperaturi većoj od +10°C, a manjoj od +30°C.

Rok trajanja: oko 2 godine.

MJERE SIGURNOSTI: Izbjegavati direktan dodir s kozom, zaštititi oči i lice, u slučaju kontaktu, odmah oprati s puno vode i kontaktirati liječnika. Alat ne smijete prati u vodotokovima, odvodu itd.

NAPOMENA ZA KORISNIKE:

Navedeni podaci su točni i precizni. Međutim ukoliko način primjene ne bude pod našom kontrolom, ne snosimo nikakvu odgovornost za navedene savjete i sugestije. SABULADOR SOFT se sastoji od prirodnih materijala i smola koje reagiraju na vlažnost, toplinu, ventilaciju i način nanošenja zato preporučujemo da čitav ciklus nanošenja isprobate na jednom manjem djelu zida. Dakle svaki realizaciju možete prilagoditi vlastitim potrebama. Nijanse mogu da variraju,prema katalogu od 20% - 30%u zavisnosti od serija proizvoda. Da bi se izbjegle razlike u nijansama potrebno je prije nanošenja pomiješati svu količinu materijala u jednoj velikoj posudi.


NAPOMENA: Prije nanošenja pogledajte pažljivo Video tutorial posbnog efekta koji želite realizirati.

VALPAINT S.p.A.

Via dell'Industria, 80 - 60020 POLVERIGI (AN) ITALY

Tel. +39 071 906383 (r.a.) - Fax +39 071 906384

www.valpaint.it - E-mail: info@valpaint.it

AZIENDA CERTIFICATA ISO 9001:2015 ED ISO 14001:2015 **VALPAINT EXPORT S.A.**

Zone Industrielle Zaghouan 1100 ZAGHOUAN - TUNISIE

Tel. +216 71 940 134 / +216 72 681 051 Fax +216 71 940 138 / +216 72 681 071

E-mail: info@valpaint.tn

2° Stabilimento

43 Rue Des Entrepreneurs 2035 CHARGUIA 2 - TUNISIE

Tel. +216 71 940134 / +216 71 940136 Fax +216 71 940138

E-mail: info@valpaint.tn

VALPAINT MAROC S.A.R.L

Rue Kaied El Ahtar, 7 20100 MAARIF CASABLANCA - MAROC

Tel. +212 5 22 25 10 24 Fax +212 5 22 23 19 65

E-mail: info@valpaint.ma

VALPAINT ME DECORATION MATERIALS & PARTITIONS TRADING L.L.C.

Blue Bay Tower, Office 1314 - 1414

Al Abraj Street - Business Bay P.O. Box 191940 DUBAI - UAE

Tel. +971 4 366 1005 Fax +971 4 558 4380

E-mail: info@valpaintme.ae

VALPAINT DESIGN D.O.O.

Dobrinjska do 27 71000 SARAJEVO - BOSNIA E HERZEGOVINA

Tel. +387 33 626134 Fax +387 33 761115

E-mail: valpaint@bih.net.ba

Altro Punto Vendita:

V Proleterske Brigade, 255 81000 PODGORICA - MONTENEGRO

Tel./Fax +382 20 656938

E-mail: info@valpaint-design.com

Altro Punto Vendita:

Medvedgradska, 5 10000 ZAGREB - CROATIA

Tel./Fax. +385 1 379 4918

E-mail: info@valpaint-design.hr

VALPAINT ESPANA S.L.

C/Padre Arregui, 2 09007 BURGOS - ESPAÑA

Tel. +34 93 6382645 Fax +34 93 6382735

E-mail: info@valpaint.es

09/18

VALPAINT[®]


VALPAIN[®]



VIDEO

SABULADOR SOFT

SABULADOR SOFT